



การทำกระเช้าสบู่ออมसानรัก

โดย อาจารย์ปิยะธิดา สีหะวิฒนกุล
อาจารย์อารยะ ไทยเที่ยง



เอกสารประกอบการสอน

การทำกระเช้าบุ้หอมสานรัก

โดย อาจารย์ปิยะธิดา สีหะวัฒน์กุล คณะเทคโนโลยีคหกรรมศาสตร์
อาจารย์อารยะ ไทยเที่ยง คณะเทคโนโลยีคหกรรมศาสตร์

คณะเทคโนโลยีคหกรรมศาสตร์ มหาวิทยาลัยเทคโนโลยีราชมงคลพระนคร
๑๖๘ ถ. ศรีอยุธยา แขวงวิชิตนาค เขตดุสิต กทม. ๑๐๓๐๐
โทร. ๐๒ ๖๖๕ ๓๗๗๗ โทรสาร ๐๒ ๖๖๕ ๓๘๐๐

อาเลนนไทย
❤️ไทย

โครงการการจัดการความรู้ ด้านศิลปวัฒนธรรม : จากทฤษฎีสู่การปฏิบัติ
ในงาน “วาเลนไทน์ หัวใจไทย”

วันศุกร์ที่ ๒๙ มกราคม ๒๕๕๙

ณ ห้องประชุมกรมหลวง ชั้น ๖ อาคาร A คณะครุศาสตร์อุตสาหกรรม
และห้องเรียน B ๕๐๔, B ๕๐๕ คณะครุศาสตร์อุตสาหกรรม

ม.ราชมณฑลพระนคร

จัดโดย กองศิลปวัฒนธรรม ฝ่ายกิจการนักศึกษาฯ ม.ราชมณฑลพระนคร



“ สบู่ก้อนมีกลิ่นหอม เพื่อเพิ่มมูลค่า
ของสบู่ นำริบบิ้นมาสานขึ้นรูปเป็นกระเช้า
ตกแต่งด้วยดอกไม้ประดิษฐ์ ทำเป็นผลิตภัณฑ์
ของขวัญของที่ระลึกในโอกาสต่างๆ ”

กระเช้าสบู่อุทยานรัก

โดย อาจารย์ปิยะธิดา สีตระวัฒนกุล

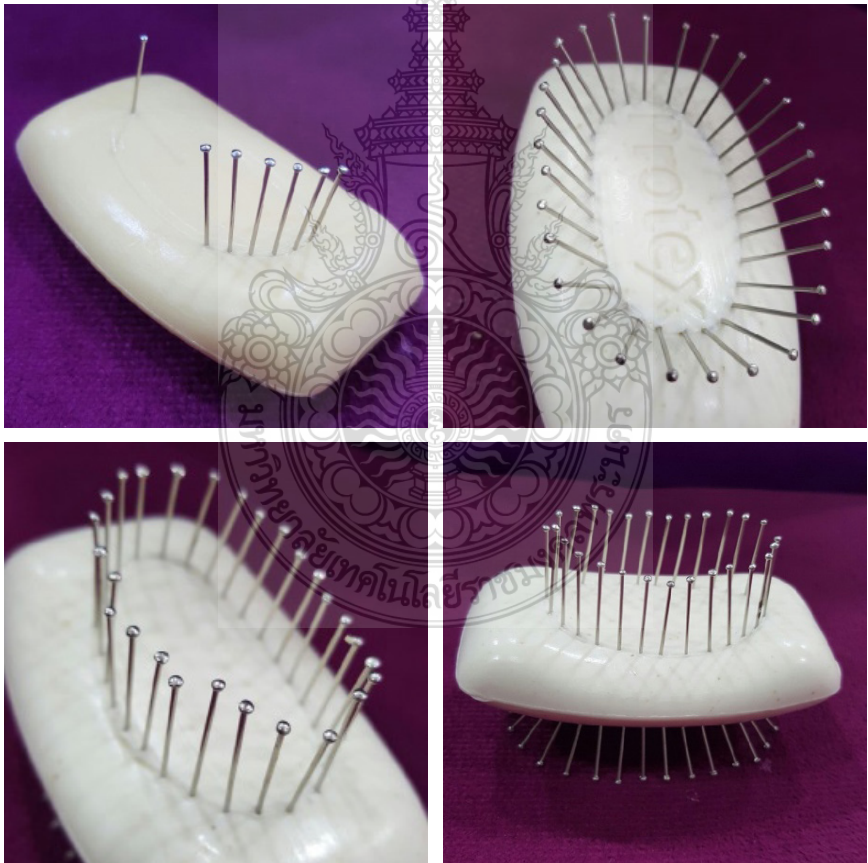
วัสดุ-อุปกรณ์

๑. ริบบิ้นผ้าต่วน
๒. สบู่ก้อน
๓. ตะปูเข็ม
๔. กุหลาบกระดาษสา
๕. ใบไม้ประดิษฐ์
๖. กาว UHO
๗. ลวด
๘. กรรไกร

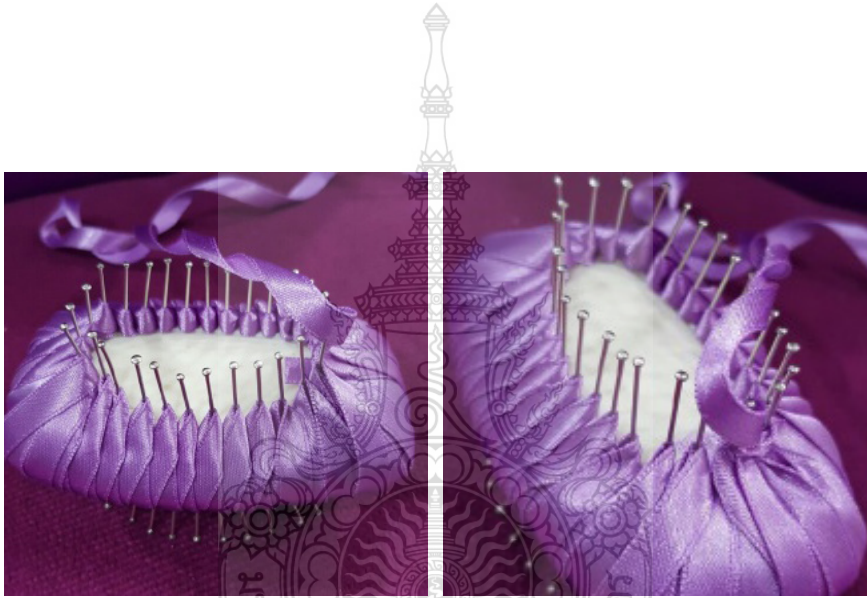


วิธีทำ

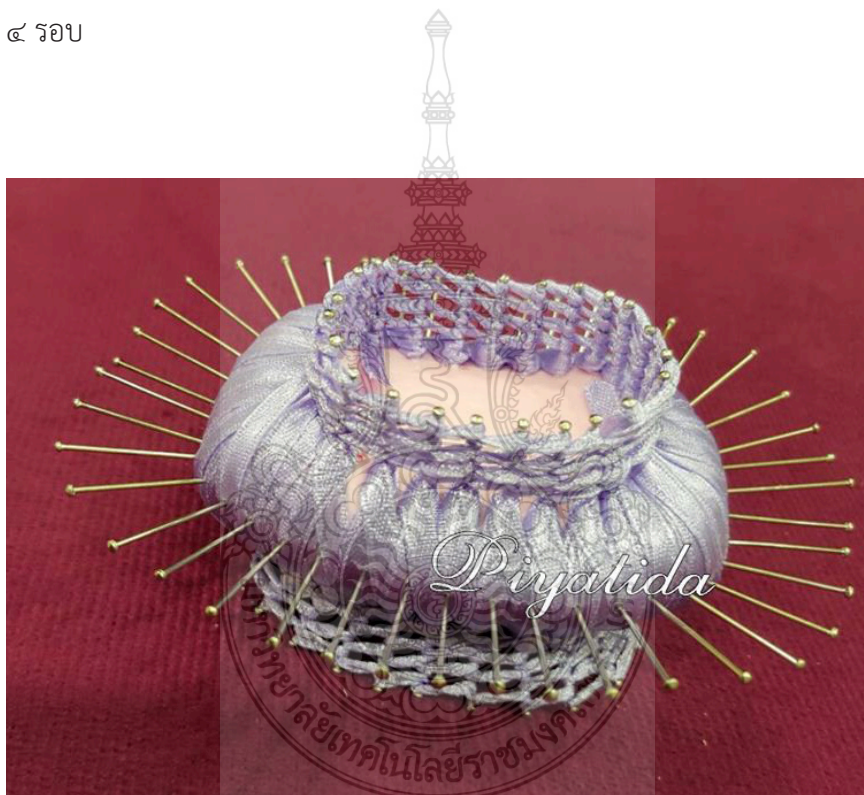
๑. ร่างแบบวงรอบปากกระเช้า และฐานกระเช้า เป็นวงรี นำตะปูเข็มปักขึ้นหลัก
ลงบนเส้นที่ร่างไว้โดยรอบ เว้นระยะห่างให้ช่องไฟเสมอกัน (บริเวณปากกระเช้า
ปักตะปู ๙๐ องศา บริเวณฐานกระเช้าปักตะปูเอียง 45 องศา)



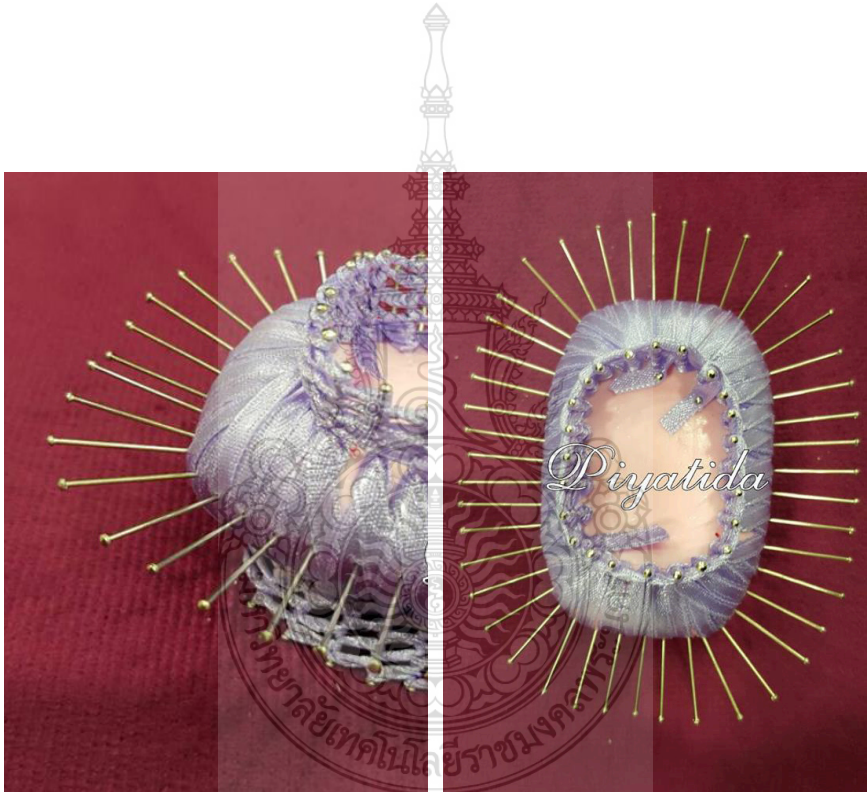
๒. นำริบบิ้นคล้องที่ตะปูเข็ม สานริบบิ้นคล้องเกี่ยวกับหลักตะปู โดยสลับชั้น ข้างบน ลงข้างล่าง (คล้องเส้นริบบิ้นขวาทับซ้าย) โดยรอบ



๓. นำริบบิ้นมาสานปากกระเช้า โดยคล้องหลักตะปูเข็ม คล้องเกี่ยววนโดยรอบ ปากกระเช้า จำนวน ๓ รอบ และคล้องเกี่ยวฐานกระเช้าวนโดยรอบ จำนวน ๔ รอบ



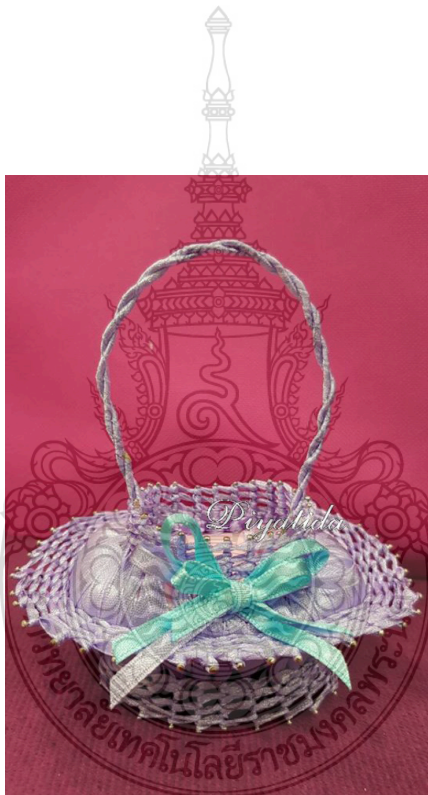
๔. นำตะปูเข็ม มาปักเป็นหลัก สำหรับทำปีกกระเช้า โดยปักตะปูด้านข้างโดยรอบก่อนสบู่วัณระยะช่องไฟให้เท่าๆกัน



๕. นำริบบิ้นมาสานคล้องหลักตะปูเข็ม คล้องเกี่ยววนโดยรอบปีกกระเช้า จำนวน ๔ รอบ



๖. ทำหุกระเช้าโดยนำริบบิ้นพันลวด จำนวน ๒ เส้น นำลวดที่พันริบบิ้นแล้ว มาพันรวมกันให้ได้เกลียวที่สวยงาม ปล่อยให้เป็นรูปตัวยู ทากาวที่ปลายลวดทั้ง ๒ ด้านนำไปติดตัวกระเช้า



๗. ตกแต่งด้วยดอกไม้ใบไม้ประดิษฐ์ ริบบิ้น โบว์ ให้สวยงาม





กองศิลปวัฒนธรรม สำนักงานอธิการบดี
มหาวิทยาลัยเทคโนโลยีราชมงคลพระนคร
๓๙๙ ถ.สามเสน แขวงวชิรพยาบาล
เขตดุสิต กรุงเทพมหานคร ๑๐๓๐๐
โทร ๐๒ ๖๖๕ ๓๓๓๓ ต่อ ๖๒๓๕ - ๖๒๓๗
โทรสาร ๐๒ ๒๘๑ ๐๖๕๙



rmutpculdiv



rmutpculdiv



acd@rmutp.ac.th



<http://cul.offpre.rmutp.ac.th>

