

มหาวิทยาลัยเทคโนโลยี ราชมงคลพระนคร

Rajamangala University of Technology Phra Nakhon

RMUTA



รายงานผลการดำเนินงาน

โครงการการฝึกอบรมเพื่อถ่ายทอดเทคโนโลยีการแปรรูปเห็ดและบัญชีครัวเรือน
กลุ่มวิสาหกิจชุมชนฐานทรัพย์ อำเภอท่าม่วง จังหวัดกาญจนบุรี

สถาบันวิจัยและพัฒนา มหาวิทยาลัยเทคโนโลยีราชมงคลพระนคร

(งบประมาณเงินรายได้ ประจำปีงบประมาณ พ.ศ. ๒๕๕๕)



รายงานผลการดำเนินงาน

โครงการการฝึกอบรมเพื่อถ่ายทอดเทคโนโลยี

การแปรรูปเห็ดและบัญชีคร่าวเรือน กลุ่มวิสาหกิจชุมชนฐานทรัพย์ อำเภอท่าม่วง จังหวัดกาญจนบุรี

(งบประมาณเงินรายได้ ประจำปีงบประมาณ พ.ศ.๒๕๕๙)



สถาบันวิจัยและพัฒนา มหาวิทยาลัยเทคโนโลยีราชมงคลพระนคร

๓๙๙ ถนนสามเสน แขวงวชิรพยาบาล เขตดุสิต กรุงเทพมหานคร ๑๐๓๐๐
โทรศัพท์ : ๐๒ ๖๖๕ ๓๗๗๗ , ๓๘๘๘ ต่อ ๖๖๔๔ โทรสาร : ๐๒ ๒๘๒ ๐๔๒๓

www.ird.rmutp.ac



Hands-on based
Research University

บทสรุปผู้บริหาร
โครงการการฝึกอบรมเพื่อถ่ายทอดเทคโนโลยีการแปรรูปเห็ดและบัญชีครัวเรือน
กลุ่มวิสาหกิจชุมชนฐานทรัพย์ อำเภอท่าม่วง จังหวัดกาญจนบุรี

๑. บทนำ

๑.๑ ความเป็นมา

กลุ่มวิสาหกิจชุมชนสมุนไพร หมู่ที่ ๗ ตำบลรางสาสี อำเภอท่าม่วง จังหวัดกาญจนบุรี โดยการนำของคุณ วันทา บุญธรรม สมาชิกกลุ่มวิสาหกิจชุมชนฐานทรัพย์ มีการรวมกลุ่มเพื่อดำเนินการปลูกเห็ดซึ่งมีอยู่มากมายหลายสายพันธุ์ เช่น นางฟ้า ฟาง และหลินจือ เป็นต้น อย่างไรก็ตามข้อจำกัดของการแปรรูปผลิตภัณฑ์เห็ดให้มีความหลากหลาย เป็นประเด็นหนึ่งที่ทางกลุ่มสมาชิกชุมชนเกิดปัญหาอยู่ในปัจจุบัน นอกเหนือจากนี้การจัดการระบบบัญชีรายรับ-รายจ่าย (บัญชีครัวเรือน) เป็นอีกปัญหาหลักของกลุ่มสมาชิกวิสาหกิจนี้ เนื่องจากขาดความเข้าใจเกี่ยวกับความสำคัญในการทำบัญชีครัวเรือน อีกทั้งขาดผู้เชี่ยวชาญในการแนะนำแนวทางการจัดทำให้ถูกต้องเหมาะสม

ทั้งนี้ของมหาวิทยาลัยเทคโนโลยีราชมงคลพระนคร มีบุคลากรที่มีความเชี่ยวชาญเกี่ยวกับการแปรรูปอาหาร และการจัดทำบัญชีครัวเรือน และสอดคล้องกับความต้องการของปัญหาที่เกิดขึ้นกับกลุ่มวิสาหกิจชุมชน อีกทั้งได้รับการประสานเบื้องต้น ผ่านทางสถาบันวิจัยและพัฒนา มทร.พระนคร ในการขอความร่วมมือให้บุคลากร ที่มีความเชี่ยวชาญในสาขางานที่เกี่ยวข้อง ในรูปแบบของการให้คำปรึกษา เสนอแนะ และถ่ายทอดเทคโนโลยี เพื่อเป็นแนวทางให้กลุ่มวิสาหกิจชุมชน ได้มีการพัฒนาทั้งในรูปแบบการแปรรูปอาหาร และการจัดทำบัญชีครัวเรือน เพื่อให้สมาชิกในกลุ่มสามารถดำเนินการต่อไปอย่างยั่งยืน

๑.๒ วัตถุประสงค์

๑.๒.๑ เพื่อให้คำปรึกษา เสนอแนะ และถ่ายทอดเทคโนโลยีด้านการแปรรูปเห็ดและการจัดทำบัญชีครัวเรือน ที่ตอบสนองความต้องการของชุมชน

๑.๒.๒ เพื่อนำองค์ความรู้ของบุคลากรของมหาวิทยาลัยเทคโนโลยีราชมงคลพระนคร เผยแพร่สู่ชุมชน

๒. วิธีดำเนินการ

๒.๑ จัดทำร่างและรายละเอียดโครงการฯ

๒.๒ นำเสนอผู้บริหารเพื่อขอความเห็นชอบในหลักการเบื้องต้น

๒.๓ ปรับรายละเอียดโครงการตามความเห็นชอบของผู้บริหาร

๒.๔ ขออนุมัติโครงการ

๒.๕ ประสานแผน วิทยากรและทรัพยากรดำเนินงาน

๒.๖ ให้คำปรึกษา และถ่ายทอดเทคโนโลยี

๒.๗ รายงานผลการจัดโครงการ

๒.๘ ติดตามการนำความรู้ไปใช้ประโยชน์

๒.๙ รายงานการประเมินผลโครงการฉบับสมบูรณ์

๓. ผลการดำเนินการ

๒๐ พฤษภาคม ๒๕๕๘ สํารวจความต้องการในการขอรับบริการวิชาการ ณ กลุ่มวิสาหกิจชุมชนฐานทรัพย์ อำเภอนาทม จังหวัดกาญจนบุรี

๒๙ - ๓๑ กรกฎาคม ๒๕๕๙ ดำเนินโครงการการฝึกอบรมเพื่อถ่ายทอดเทคโนโลยีการแปรรูปเห็ดและ บัญชีครัวเรือน กลุ่มวิสาหกิจชุมชนฐานทรัพย์ อำเภอนาทม จังหวัดกาญจนบุรี มีวัตถุประสงค์เพื่อให้คำปรึกษา เสนอแนะ และถ่ายทอดเทคโนโลยีด้านการแปรรูปเห็ดและการจัดทำบัญชีครัวเรือน ที่ตอบสนองความต้องการของ ชุมชนเน้นการนำองค์ความรู้ของบุคลากรของมหาวิทยาลัยเทคโนโลยีราชมงคลพระนครเผยแพร่สู่ชุมชน ลักษณะ การอบรมเน้นการฝึกอบรม เรื่องการแปรรูปผลิตภัณฑ์ผงปรุงรสเห็ด ผงชูรสเห็ด และได้รับเกียรติจากผู้อำนวยการ สถาบันวิจัยและพัฒนา รองผู้อำนวยการฝ่ายบริการวิชาการ เจ้าหน้าที่สถาบันวิจัยและพัฒนา พร้อมด้วยอาจารย์ชมพูช ฝื่อนพิภพ วิทยากรจากคณะเทคโนโลยีคหกรรมศาสตร์ พร้อมด้วยนักศึกษาช่วยงาน ณ กลุ่มวิสาหกิจชุมชนฐาน ทรัพย์ อำเภอนาทม จังหวัดกาญจนบุรี โดยมีสมาชิกกลุ่มเข้าร่วมโครงการจำนวน ๔๐ คน

๑๖ สิงหาคม ๒๕๕๙ ติดตามผลการนำไปใช้ประโยชน์ โดยรวบรวมข้อมูลโดยการส่งแบบติดตามผลถึงผู้ ผ่านการฝึกอบรมควบคู่กับการสอบถามทางโทรศัพท์สอบถามความพึงพอใจต่อโครงการ พบว่า มีผู้สำเร็จการ ฝึกอบรม จำนวน ๓๘ คน จาก ๔๐ คน คิดเป็นร้อยละ ๙๕.๐๐ นำความรู้จากการฝึกอบรมไปขยายผลต่อ โดยนำ ความรู้ไปพัฒนาอาชีพเดิม คิดเป็น ร้อยละ ๑๐๐

๔. สรุปผลการดำเนินงานตามเป้าหมาย

ผลการดำเนินงานตามเป้าหมายของมหาวิทยาลัยเทคโนโลยีราชมงคลพระนคร แสดงดังตารางที่ ๑ ตารางที่ ๑ สรุปผลการดำเนินงานตามเป้าหมาย

การดำเนินงาน	ค่าเป้าหมาย (ร้อยละ)	ผลการดำเนินงาน (ร้อยละ)
ตัวชี้วัดระดับผลลัพธ์		
๑. ผู้เข้ารับบริการนำความรู้ไปใช้ประโยชน์	๘๖	๙๐.๐๐
๒. ความพึงพอใจของผู้รับบริการวิชาการและวิชาชีพต่อประโยชน์จากการบริการ	๘๕	๙๒.๐๐
๓. โครงการบริการวิชาการที่ส่งเสริมศักยภาพในการแข่งขันของ ประเทศในเวลา ๑ ปี	๑๕	๑๐๐
ตัวชี้วัดระดับผลผลิต		
๑. จำนวนโครงการ/กิจกรรมบริการวิชาการแก่สังคม	๑	๑
๒. ความพึงพอใจของผู้รับบริการในกระบวนการให้บริการ	๘๙	๙๒.๔๐
๓. งานบริการวิชาการแล้วเสร็จตามระยะเวลาที่กำหนด	๙๕	๑๐๐
๔. ค่าใช้จ่ายของการให้บริการวิชาการตามงบประมาณที่ได้รับจัดสรร	๑๖๘,๕๐๐	๑๓๘,๓๘๓

๕. การใช้จ่ายงบประมาณ

ใช้จ่ายงบประมาณ จำนวน ๑๓๘,๓๘๓ บาท
 (หนึ่งแสนสามหมื่นแปดพันสามร้อยแปดสิบบาทถ้วน)
 ค่าตอบแทน ๔๓,๒๐๐ บาท
 ค่าใช้สอย ๖๕,๒๘๐ บาท
 ค่าวัสดุ ๒๙,๙๐๓ บาท

๖. ปัญหา อุปสรรคและข้อเสนอแนะ

๖.๑ ทางกลุ่มยังมีความต้องการแปรรูปผลิตภัณฑ์จากเห็ดเพิ่มขึ้น เพื่อเป็นการสร้างรายได้ให้กับกลุ่มชุมชน
ดังนั้นในปีถัดไป ต้องการให้วิทยากรนำความรู้มาปรับปรุง ต่อยอด ผลผลิตจากเห็ดต่อไป

๖.๒ ควรเพิ่มจำนวนระยะเวลาในการฝึกอบรม



กิตติกรรมประกาศ

โครงการการฝึกอบรมเพื่อถ่ายทอดเทคโนโลยีการแปรรูปเห็ดและบัญชีครัวเรือน กลุ่มวิสาหกิจชุมชนฐานทรัพย์ อำเภอนาทม จังหวัดกาฬสินธุ์ ประสบความสำเร็จเพราะได้รับการสนับสนุนงบประมาณตามโครงการเงินรายได้ประจำปีงบประมาณ พ.ศ. ๒๕๕๙ ขอกราบขอบพระคุณ อธิการบดีมหาวิทยาลัยเทคโนโลยีราชมงคลพระนคร และผู้ช่วยศาสตราจารย์รัมภา สุวรรณพฤกษ์ รองอธิการบดีด้านบริการวิชาการ ที่ให้การสนับสนุนการดำเนินงานของโครงการจนสำเร็จลุล่วง ขอขอบคุณ ว่าที่ร้อยตรี โยธิน บุญธรรม ประธานวิสาหกิจกลุ่มวิสาหกิจชุมชนฐานทรัพย์ กรรมการโครงการ สมาชิกกลุ่มทุกท่าน ที่ให้ความอนุเคราะห์สถานที่ฝึกอบรมและการรับสมัคร การประสานงานฝึกอบรม และขอบคุณเจ้าหน้าที่สถาบันวิจัยและพัฒนา ที่ให้ความร่วมมือในการทำงาน รวมทั้งมีส่วนร่วมในความสำเร็จของโครงการนี้

ผู้ช่วยศาสตราจารย์ ว่าที่ร้อยตรีทรงวุฒิ มงคลเลิศมณี

รองผู้อำนวยการสถาบันวิจัยและพัฒนา

ผู้รับผิดชอบโครงการ



สารบัญ

เรื่อง	หน้า
บทสรุปผู้บริหาร	ก
กิตติกรรมประกาศ	ง
สารบัญเรื่อง	จ
สารบัญตาราง	ฉ
บทที่ ๑ รายละเอียดโครงการ	๑
บทที่ ๒ การดำเนินงาน	๗
บทที่ ๓ ผลการดำเนินงาน	๑๒
บทที่ ๔ ผลการติดตามหลังการถ่ายทอดเทคโนโลยี	๑๖
ภาคผนวก	๑๘
ภาคผนวก ก ภาพกิจกรรม	๑๙
ภาคผนวก ข แบบใบสมัครของผู้รับบริการ	๒๗
ภาคผนวก ค แบบประเมินความพึงพอใจ	๒๙
ภาคผนวก ง แบบติดตามประเมินผล	๓๒
ภาคผนวก จ เอกสารที่เกี่ยวข้องกับการดำเนินงาน	๓๔



สารบัญตาราง

ตารางที่	หน้า
๑ สรุปผลการดำเนินงานตามเป้าหมาย	ข
๑.๑ แผนการดำเนินโครงการ	๓
๑.๒ แผนการใช้จ่ายงบประมาณ	๔
๑.๓ งบประมาณที่ใช้ในการดำเนินโครงการ	๔
๒.๑ ข้อมูลผู้เข้ารับการฝึกอบรม	๙
๓.๑ ข้อมูลทั่วไปของผู้ตอบแบบประเมิน	๑๒
๓.๒ ค่าร้อยละและค่าเฉลี่ยของความพึงพอใจต่อโครงการ	๑๔
๔.๑ แสดงค่าร้อยละของผู้ใช้ประโยชน์	๑๖
๔.๒ ผลการใช้ประโยชน์จำแนกตามระยะเวลาและแนวทางการนำไปใช้ประโยชน์	๑๗



บทที่ ๑
รายละเอียดโครงการ

๑. ชื่อโครงการ โครงการการฝึกอบรมเพื่อถ่ายทอดเทคโนโลยีการแปรรูปเห็ดและบัญชีครัวเรือน กลุ่ม
วิสาหกิจชุมชนฐานทรัพย์ อำเภอท่าม่วง จังหวัดกาญจนบุรี

- ๒.๑ การประชุมเชิงวิชาการ
- ๒.๒ การฝึกอบรม การอบรมเชิงปฏิบัติการ
- ๒.๓ การสัมมนา การเสวนา
- ๒.๔ การจัดนิทรรศการ
- ๒.๕ การวิเคราะห์ การทดสอบ การตรวจสอบ
- ๒.๖ การฝึกอบรมเพื่อถ่ายทอดความรู้เทคโนโลยี
- ๒.๗ การให้บริการข้อมูล การเผยแพร่ความรู้ผ่านสื่อต่าง ๆ
- ๒.๘ อื่น ๆ

๓. ความสอดคล้องกับประเด็นยุทธศาสตร์และกลยุทธ์ของมหาวิทยาลัย ตามแผนยุทธศาสตร์การพัฒนามหาวิทยาลัยเทคโนโลยีราชมงคลพระนคร (ประจำปีการศึกษา ๒๕๕๗ - ๒๕๖๑) ดังเอกสารที่แนบ ๑
ประเด็นยุทธศาสตร์ที่ ๑ การพัฒนาความเข้มแข็งในการจัดการศึกษาให้บัณฑิตมีคุณภาพตามมาตรฐาน พร้อมเข้าสู่ประชาคมอาเซียน

เป้าประสงค์ที่ ๑ จัดการศึกษาด้านวิชาชีพและเทคโนโลยีที่สามารถแข่งขันได้ในระดับอาเซียน / นานาชาติ
กลยุทธ์ที่

- ๑ การพัฒนาการจัดการศึกษาที่เน้นความเป็นเลิศทางวิชาการและความเชี่ยวชาญในวิชาชีพ
- ๒ การนำมหาวิทยาลัยสู่ประชาคมอาเซียนและการเป็นที่ยอมรับในระดับนานาชาติ

เป้าประสงค์ที่ ๒ ผลิตบัณฑิตให้เป็นคนดี คนเก่ง และมีทักษะในการดำรงชีวิตที่ดี
กลยุทธ์ที่

- ๒ การนำมหาวิทยาลัยสู่ประชาคมอาเซียนและการเป็นที่ยอมรับในระดับนานาชาติ
- ๓ การพัฒนาคุณภาพนักศึกษาที่สะท้อนอัตลักษณ์ของมหาวิทยาลัย

ประเด็นยุทธศาสตร์ที่ ๒ การพัฒนาความเข้มแข็งงานวิจัยและงานสร้างสรรค์ที่มีคุณภาพเพื่อเพิ่มขีด
ความสามารถในการแข่งขันของประเทศ

เป้าประสงค์ที่ ๓ จำนวนผลงานวิจัยและงานสร้างสรรค์ที่ได้มาตรฐาน มีคุณภาพและนำไปต่อยอดได้
กลยุทธ์ที่

- ๔ การพัฒนางานวิจัยเชิงสร้างสรรค์

ประเด็นยุทธศาสตร์ที่ ๓ การสร้างความเข้มแข็งของการบริหารจัดการและพัฒนาคุณภาพการศึกษาสู่ความเป็นเลิศ

เป้าประสงค์ที่ ๔ มีระบบบริหารจัดการที่คล่องตัว ยืดหยุ่นและมีประสิทธิภาพ
กลยุทธ์ที่

- ๕ การพัฒนาบุคลากรเพื่อให้เป็นทรัพยากรบุคคลที่มีคุณภาพและมีคุณค่าของมหาวิทยาลัย
- ๖ การเตรียมความพร้อมในการเป็นมหาวิทยาลัยในกำกับของรัฐ
- ๗ การบริหารจัดการสู่องค์กรคุณภาพและมีธรรมาภิบาล

เป้าประสงค์ที่ ๕ มีระบบประกันคุณภาพสู่ความเป็นเลิศทางการศึกษา
กลยุทธ์ที่

- ๗ การบริหารจัดการสู่องค์กรคุณภาพและมีธรรมาภิบาล

ประเด็นยุทธศาสตร์ที่ ๔ การส่งเสริมการให้บริการวิชาการและการพัฒนาอาชีพ

เป้าประสงค์ที่ ๖ เป็นแหล่งให้บริการวิชาการวิชาชีพที่ได้มาตรฐานเป็นที่ยอมรับของสังคม
กลยุทธ์ที่

- ๘ การบริการวิชาการที่มีศักยภาพในการพัฒนาประเทศอย่างยั่งยืน

ประเด็นยุทธศาสตร์ที่ ๕ การส่งเสริมการทำนุบำรุงศิลปวัฒนธรรม และรักษาสิ่งแวดล้อมให้คงอยู่อย่างมั่นคงเพื่อ
สร้างคุณค่าทางสังคมและเพิ่มมูลค่าทางเศรษฐกิจ

เป้าประสงค์ที่ ๗ สร้างจิตสำนึกและสร้างค่านิยมให้เกิดความรักในศิลปวัฒนธรรมไทยภูมิปัญญาท้องถิ่นและ
รักษาสิ่งแวดล้อมอย่างยั่งยืน

กลยุทธ์ที่

- ๙ การทำนุบำรุงศิลปวัฒนธรรมและสิ่งแวดล้อมที่เป็นภูมิปัญญาไทยและภูมิปัญญาของโลก

ความสอดคล้องกับตัวชี้วัดด้านสังคมศาสตร์ (หรือ) ด้านวิทยาศาสตร์และเทคโนโลยี

- มีการสร้างเครือข่ายความร่วมมือกับหน่วยงาน
- กลุ่มวิสาหกิจชุมชน ฐานทรัพย์
- ความต้องการของกลุ่มเป้าหมาย.....(หลักฐานประกอบ อาทิ ความต้องการของภาครัฐเอกชน
ชุมชน ภาคประชาชน เป็นต้น) ตามแบบ สวพ.-นว.๑๒,๑๓,๑๔ หรืออื่น ๆ

(ขอให้แนบเอกสารความต้องการของกลุ่มเป้าหมายมาด้วย)

ผู้รับผิดชอบโครงการ ผู้ช่วยศาสตราจารย์ ว่าที่เรือตรีทรงวุฒิ มงคลเลิศมณี
รองผู้อำนวยการสถาบันวิจัยและพัฒนาฝ่ายบริการวิชาการ

หัวหน้าโครงการ นายสิงห์แก้ว ปือกเทิง
ผู้อำนวยการสถาบันวิจัยและพัฒนา

๔. หลักการและเหตุผล : กลุ่มวิสาหกิจชุมชนสมุนไพร หมู่ที่ ๗ ตำบลรางสาตี อำเภอกำแพง จังหวัดกาญจนบุรี โดยการนำของคุณวันทา บุญธรรม สมาชิกกลุ่มวิสาหกิจชุมชนฐานทรัพย์ มีการรวมกลุ่มเพื่อดำเนินการปลูกเห็ดซึ่งมีอยู่มากมายหลายสายพันธุ์ เช่น นางฟ้า ฟาง และหลินจือ เป็นต้น อย่างไรก็ตามข้อจำกัดของการแปรรูปผลิตภัณฑ์ให้มีความหลากหลาย เป็นประเด็นหนึ่งที่ทางกลุ่มสมาชิกชุมชนเกิดปัญหาอยู่ในปัจจุบัน นอกเหนือจากการจัดการระบบบัญชีรายรับ-รายจ่าย (บัญชีครัวเรือน) เป็นอีกปัญหาหลักของกลุ่มสมาชิกวิสาหกิจนี้ เนื่องจากขาดความเข้าใจเกี่ยวกับความสำคัญในการทำบัญชีครัวเรือน อีกทั้งขาดผู้เชี่ยวชาญในการแนะนำแนวทางการจัดทำให้ถูกต้องเหมาะสม

ทั้งนี้ของมหาวิทยาลัยเทคโนโลยีราชมงคลพระนคร มีบุคลากรที่มีความเชี่ยวชาญเกี่ยวกับการแปรรูปอาหารและการจัดทำบัญชีครัวเรือน และสอดคล้องกับความต้องการของปัญหาที่เกิดขึ้นกับกลุ่มวิสาหกิจชุมชน อีกทั้งได้รับการประสานเบื้องต้น ผ่านทางสถาบันวิจัยและพัฒนา มทร.พระนคร ในการขอความร่วมมือให้บุคลากรที่มีความเชี่ยวชาญในสาขางานที่เกี่ยวข้อง ในรูปแบบของการให้คำปรึกษา เสนอแนะ และถ่ายทอดเทคโนโลยี เพื่อเป็นแนวทางให้กลุ่มวิสาหกิจชุมชน ได้มีการพัฒนาทั้งในรูปแบบการแปรรูปอาหาร และการจัดทำบัญชีครัวเรือน เพื่อให้สมาชิกในกลุ่มสามารถดำเนินการต่อไปอย่างยั่งยืน

๕. วัตถุประสงค์ :

๕.๑ เพื่อให้คำปรึกษา เสนอแนะ และถ่ายทอดเทคโนโลยีด้านการแปรรูปเห็ดและการจัดทำบัญชีครัวเรือน ที่ตอบสนองความต้องการของชุมชน

๕.๒ เพื่อนำองค์ความรู้ของบุคลากรของมหาวิทยาลัยเทคโนโลยีราชมงคลพระนคร เผยแพร่สู่ชุมชน

๖. กลุ่มเป้าหมาย : สมาชิกกลุ่มวิสาหกิจชุมชนฐานทรัพย์ จำนวน ๔๐ คน

๗. พื้นที่ดำเนินการ : กลุ่มวิสาหกิจชุมชนฐานทรัพย์ อำเภอท่าม่วง จังหวัดกาญจนบุรี

๘. ระยะเวลาดำเนินการ : ๒๙ - ๓๑ กรกฎาคม ๒๕๕๙

๙. การดำเนินโครงการ :

๙.๑ ขั้นตอนการดำเนินโครงการ

๙.๑.๑ จัดทำร่างและรายละเอียดโครงการฯ

๙.๑.๒ นำเสนอผู้บริหารเพื่อขอความเห็นชอบในหลักการเบื้องต้น

๙.๑.๓ ปรับรายละเอียดโครงการตามความเห็นชอบของผู้บริหาร

๙.๑.๔ ขออนุมัติโครงการ

๙.๑.๕ ประสานแผน วิทยากรและทรัพยากรดำเนินงาน

๙.๑.๖ ให้คำปรึกษา และถ่ายทอดเทคโนโลยี

๙.๑.๗ รายงานผลการจัดโครงการ

๙.๑.๘ ติดตามการนำความรู้ไปใช้ประโยชน์

๙.๑.๙ รายงานการประเมินผลโครงการฉบับสมบูรณ์

๙.๒ แผนการดำเนินงาน ดังแสดงตามตารางที่ ๑.๑

ตารางที่ ๑.๑ แผนการดำเนินโครงการ

กิจกรรม	ปี พ.ศ. ๒๕๕๘			ปี พ.ศ. ๒๕๕๙								
	ไตรมาสที่ ๑			ไตรมาสที่ ๒			ไตรมาสที่ ๓			ไตรมาสที่ ๔		
	ต.ค.	พ.ย.	ธ.ค.	ม.ค.	ก.พ.	มี.ค.	เม.ย.	พ.ค.	มิ.ย.	ก.ค.	ส.ค.	ก.ย.
๑.จัดทำร่างและรายละเอียดโครงการฯ	↔											
๒.นำเสนอผู้บริหารเพื่อขอความเห็นชอบในหลักการเบื้องต้น		↔										
๓.ปรับรายละเอียดโครงการตามความเห็นชอบของผู้บริหาร			←							→		
๔.ขออนุมัติโครงการ											↔	
๕.ประสานแผน วิทยากรและทรัพยากรดำเนินงาน											↔	
๖.ให้คำปรึกษา และถ่ายทอดเทคโนโลยี											↔	
๗.รายงานผลการจัดโครงการ												↔
๘.ติดตามการนำความรู้ไปใช้ประโยชน์												↔
๙.รายงานการประเมินผลโครงการฉบับสมบูรณ์	ภายใน ๙๐ วัน หลังจบโครงการ											

๙.๓ แผนการใช้จ่ายงบประมาณ (ระบุจำนวนเงินงบประมาณ) ดังแสดงตามตารางที่ ๑.๒

ตารางที่ ๑.๒ แผนการใช้จ่ายงบประมาณ

รายการ	ต.ค.	พ.ย.	ธ.ค.	ม.ค.	ก.พ.	มี.ค.	เม.ย.	พ.ค.	มิ.ย.	ก.ค.	ส.ค.	ก.ย.
เบิกจ่ายเงิน	-	-	-	-	-	-	-	-	-	๑๖๘,๕๐๐	-	-

๑๐. งบประมาณ จำนวน ๑๖๘,๕๐๐ บาท มีรายการดังนี้ ดังแสดงตามตารางที่ ๑.๓

ตารางที่ ๑.๓ งบประมาณที่ใช้ในการดำเนินโครงการ

รายการ	งบประมาณ (บาท)
ส่วนที่ ๑ งบประมาณที่ใช้ในการจัดโครงการ	
๑. ค่าตอบแทน	๔๓,๒๐๐
๑.๑ ค่าตอบแทนวิทยากรภายใน	๔๓,๒๐๐
๒. หมวดค่าใช้สอย	๖๕,๒๘๐
๒.๑ ค่าจ้างเหมารถตู้	๑๘,๐๐๐
๒.๒ ค่าอาหารกลางวัน	๒๒,๕๐๐
๒.๓ ค่าอาหารว่างและเครื่องดื่ม	๑๐,๕๐๐
๒.๔ ค่าอาหารเย็น	๒,๘๘๐
๒.๕ ค่าที่พักผู้ปฏิบัติงาน อาจารย์ และเจ้าหน้าที่	๘,๐๐๐
๒.๖ ค่าเดินทางพร้อมสัมภาระ	๓,๔๐๐
๒.๗ ค่าเบี้ยเลี้ยงผู้ปฏิบัติงาน	-
๓. หมวดค่าวัสดุ	๒๙,๙๐๓
๓.๑ ค่าวัสดุสำนักงาน	๘,๒๔๗
๓.๒ ค่าวัสดุที่ใช้ในการอบรม	๑๘,๗๐๑
๓.๓ ค่าจัดทำรายงานฉบับสมบูรณ์	๒๙๕๕
ส่วนที่ ๒ งบประมาณที่ใช้ในการติดตามผลการนำไปใช้ประโยชน์ของผู้รับบริการ หลังจากการรับบริการไปแล้ว (ถ้ามีให้แสดงรายละเอียดงบประมาณที่ใช้ในการติดตามผล ๑ และต้องเบิกจ่ายภายในปีงบประมาณนั้นๆ)	-
๑. ค่าใช้สอย	
๑.๑ ค่าจ้างเหมารถตู้	-
๑.๒ ค่าอาหารกลางวัน	-
๑.๓ ค่าอาหารว่างและเครื่องดื่ม	-
๑.๔ ค่าเบี้ยเลี้ยงผู้ปฏิบัติงาน	-
รวมงบประมาณทั้งสิ้น หนึ่งแสนสามหมื่นแปดพันสามร้อยแปดสิบสามบาทถ้วน	๑๓๘,๓๘๓

หมายเหตุ ขอถัวจ่ายค่าใช้จ่ายทุกรายการ โดยเบิกจ่ายจริงตามหลักเกณฑ์ที่กำหนด ไม่เกินงบประมาณที่ได้รับอนุมัติ

๑๑. การประเมินผลโครงการ

เป็นโครงการหลัก ที่ตอบสนองตัวชี้วัด

ประเด็นยุทธศาสตร์ที่ ๔ การส่งเสริมการให้บริการวิชาการและการพัฒนาอาชีพ
เป้าประสงค์ที่ ๔.๑ เป็นแหล่งให้บริการวิชาการ วิชาชีพที่ได้มาตรฐานเป็นที่ยอมรับของสังคม
ตัวชี้วัดความสำเร็จที่ ๓ จำนวนหมู่บ้าน/ชุมชนที่ได้รับการยกระดับคุณภาพชีวิต

เป็นโครงการสนับสนุน ที่ตอบสนองตัวชี้วัด

ประเด็นยุทธศาสตร์ที่ ๔. การส่งเสริมการให้บริการวิชาการและการพัฒนาอาชีพ
เป้าประสงค์ที่ ๔.๑ เป็นแหล่งให้บริการวิชาการ วิชาชีพที่ได้มาตรฐานเป็นที่ยอมรับของสังคม
ตัวชี้วัดที่ ๔ เครือข่ายการให้บริการวิชาการ

๑๒. ตัวชี้วัดผลสำเร็จของโครงการ

๑๒.๑ ตัวชี้วัดระดับผลลัพธ์

- ผู้เข้ารับบริการนำความรู้ไปใช้ประโยชน์ (ไม่น้อยกว่าร้อยละ ๘๖)
- ความพึงพอใจของผู้รับบริการวิชาการและวิชาชีพ ต่อประโยชน์จากการบริการ (ไม่น้อยกว่าร้อยละ ๘๒)

๑๒.๒ ตัวชี้วัดระดับผลผลิต

- จำนวนผู้รับบริการ จำนวน ๔๐ คน
- ความพึงพอใจของผู้รับบริการในกระบวนการให้บริการ (ไม่น้อยกว่าร้อยละ ๘๗)

๑๓. วิธีการประเมินผล

๑๓.๑ มีการสังเกตการณ์การมีส่วนร่วม

๑๓.๒ ทำแบบประเมินโครงการ เมื่อสิ้นสุดโครงการ

๑๔. ผลที่คาดว่าจะได้รับ

๑๔.๑ ผู้เข้าร่วมโครงการสามารถนำผลของการให้คำปรึกษา ข้อเสนอแนะ และการถ่ายทอดเทคโนโลยีไปปรับใช้กับการดำเนินการและผลผลิตที่ดำเนินการในปัจจุบัน

๑๔.๒ ผู้เข้าร่วมโครงการสามารถดำเนินการได้อย่างยั่งยืน

๑๔.๓ ส่งเสริมความร่วมมือระหว่างมหาวิทยาลัยและหน่วยงานภายนอก

๑๕. การรายงานผล

รายงานผลการดำเนินงานตามแบบรายงานที่กึ่งนโยบายและแผนกำหนด และส่งรายงานฉบับสมบูรณ์เมื่อโครงการแล้วเสร็จ

ลงชื่อ ผู้เสนอโครงการ
(ผู้ช่วยศาสตราจารย์ ว่าที่เรื่อตรีทรงวุฒิ มงคลเลิศมณี)

ลงชื่อ หัวหน้าหน่วยงาน
(นายสิงห์แก้ว ปือกเท็ง)

บทที่ ๒ การดำเนินงาน

๑. คณะกรรมการดำเนินการ

๑.๑ นายสิงห์แก้ว	ป๋อกเท็ง	๑.๖ นางสาวชนิดา	ประจักษ์จิตร
๑.๒ ผศ.ว่าที่เรือตรีทรงวุฒิ	มงคลเลิศมณี	๑.๗ นางสาวหนึ่งฤทัย	แก้วคำ
๑.๓ นางสาวชมพูนุช	เพื่อนพิภพ	๑.๘ นางสาวดวงฤทัย	แก้วคำ
๑.๔ นางสาวอินท์ธิดา	หิรัญย์อัครวงศ์	๑.๙ นางสาวมาศสุภา	แก้ววงศ์
๑.๕ นางสาวเจนจิรา	บ.ป.สูงเนิน	๑.๑๐ นางสาวนันทน์ภัส	อิศรางกูร ณ อยุธยา

๒. การถ่ายทอดเทคโนโลยี

ถ่ายทอดเทคโนโลยีการแปรรูปเห็ดและบัญชีครัวเรือน กลุ่มวิสาหกิจชุมชนฐานทรัพย์ อำเภอท่าม่วง จังหวัดกาญจนบุรี มีวัตถุประสงค์เพื่อให้คำปรึกษา เสนอแนะ และถ่ายทอดเทคโนโลยีด้านการแปรรูปเห็ดและการจัดทำบัญชีครัวเรือน ที่ตอบสนองความต้องการของชุมชนเน้นการนำองค์ความรู้ของบุคลากรของมหาวิทยาลัยเทคโนโลยีราชมงคลพระนครเผยแพร่สู่ชุมชน ลักษณะการอบรมเน้นการฝึกอบรม เรื่องการแปรรูปผลิตภัณฑ์ผงปรุงรสเห็ด ผงชูรสเห็ด ลูกชิ้นเห็ด และแหนมเห็ด ณ กลุ่มวิสาหกิจชุมชนฐานทรัพย์ อำเภอท่าม่วง จังหวัดกาญจนบุรี ระหว่างวันที่ ๒๙ - ๓๑ กรกฎาคม ๒๕๕๙

๒.๑ รูปแบบการถ่ายทอดเทคโนโลยี

เป็นการถ่ายทอดเทคโนโลยีในรูปแบบการจัดกิจกรรมการแลกเปลี่ยนเรียนรู้ โดยผู้เข้าร่วมรับการฝึกอบรมทุกคนได้ลงมือปฏิบัติ แบ่งกลุ่มฝึกปฏิบัติออกเป็น ๒ กลุ่ม ๆ ละ ๒๐ คน

๒.๒ หลักสูตรรายวิชา

๒.๒.๑ เนื้อหาหลักสูตร

๑) บรรยายเรื่องการแปรรูปผลิตภัณฑ์ผงปรุงรสเห็ด ผงชูรสเห็ด	๘	ชั่วโมง
๒) ฝึกอบรมเรื่องการแปรรูปผลิตภัณฑ์ผงปรุงรสเห็ด ผงชูรสเห็ด	๑๖	ชั่วโมง
๓) ฝึกอบรมการแปรรูปเห็ดเพิ่มเติม	๘	ชั่วโมง
รวม	๓๒	ชั่วโมง

๒.๒.๒ วิทยากร

๑) นางสาวชมพูนุช เพื่อนพิภพ

วุฒิการศึกษา : วิทยาศาสตร์มหาบัณฑิต

ประสบการณ์ : วิทยากรด้านการแปรรูปอาหาร

๒) นางสาวอินท์ธิดา หิรัญย์อัครวงศ์

วุฒิการศึกษา : คหกรรมศาสตร์มหาบัณฑิต (อาหารและโภชนาการ)

ประสบการณ์ : วิทยากรด้านอาหารและเครื่องดื่ม

๓) นางสาวชนิดา ประจักษ์จิตร

วุฒิการศึกษา : คหกรรมศาสตร์มหาบัณฑิต (อาหารและโภชนาการ)

ประสบการณ์ : วิทยากรด้านอาหารและเครื่องดื่ม

๔) นางสาวเจนจิรา บ.ป.สูงเนิน

วุฒิการศึกษา : คหกรรมศาสตร์มหาบัณฑิต (อาหารและโภชนาการ)

ประสบการณ์ : วิทยากรด้านอาหารและเครื่องดื่ม

๓. กำหนดการถ่ายทอดเทคโนโลยี

ตารางการฝึกอบรม

โครงการการฝึกอบรมเพื่อถ่ายทอดเทคโนโลยีการแปรรูปเห็ดและบัญชีครัวเรือน

กลุ่มวิสาหกิจชุมชนฐานทรัพย์ อำเภอท่าม่วง จังหวัดกาญจนบุรี

ณ กลุ่มวิสาหกิจชุมชนฐานทรัพย์ อำเภอท่าม่วง จังหวัดกาญจนบุรี

๒๙ - ๓๑ กรกฎาคม ๒๕๕๙

เวลา ว/ด/ป	๘.๐๐ - ๑๒.๓๐ น.		๑๓.๓๐ - ๑๗.๓๐ น.
๒๙ กรกฎาคม ๒๕๕๙	บรรยายและฝึกอบรม เรื่องการแปรรูปผลิตภัณฑ์ ผงปรุงรสเห็ด ผงชูรสเห็ด <u>วิทยากร</u> นางสาวชมภูนุช เพื่อนพิภพ นางสาวอินทิธิดา หิรัญอัครวงศ์ นางสาวชนิดา ประจักษ์จิตร นางสาวเจนจิรา บ.ป.สูงเนิน <u>นักศึกษาช่วยงาน</u> นางสาวมาศสุภา เกื้อวงศ์ นางสาวนันท์นภัส อิศรางกูร ณ อยุธยา	พักรับประทานอาหารกลางวัน เวลา ๑๒.๓๐ - ๑๓.๓๐ น.	บรรยายและฝึกอบรม เรื่องการแปรรูปผลิตภัณฑ์ผง ปรุงรสเห็ด ผงชูรสเห็ด <u>วิทยากร</u> นางสาวชมภูนุช เพื่อนพิภพ นางสาวอินทิธิดา หิรัญอัครวงศ์ นางสาวชนิดา ประจักษ์จิตร นางสาวเจนจิรา บ.ป.สูงเนิน <u>นักศึกษาช่วยงาน</u> นางสาวมาศสุภา เกื้อวงศ์ นางสาวนันท์นภัส อิศรางกูร ณ อยุธยา
๓๐ กรกฎาคม ๒๕๕๙	บรรยายและฝึกอบรม เรื่องการแปรรูปผลิตภัณฑ์ ผงปรุงรสเห็ด ผงชูรสเห็ด <u>วิทยากร</u> นางสาวชมภูนุช เพื่อนพิภพ นางสาวอินทิธิดา หิรัญอัครวงศ์ นางสาวชนิดา ประจักษ์จิตร นางสาวเจนจิรา บ.ป.สูงเนิน <u>นักศึกษาช่วยงาน</u> นางสาวมาศสุภา เกื้อวงศ์ นางสาวนันท์นภัส อิศรางกูร ณ อยุธยา		บรรยายและฝึกอบรม เรื่องการแปรรูปผลิตภัณฑ์ผง ปรุงรสเห็ด ผงชูรสเห็ด <u>วิทยากร</u> นางสาวชมภูนุช เพื่อนพิภพ นางสาวอินทิธิดา หิรัญอัครวงศ์ นางสาวชนิดา ประจักษ์จิตร นางสาวเจนจิรา บ.ป.สูงเนิน <u>นักศึกษาช่วยงาน</u> นางสาวมาศสุภา เกื้อวงศ์ นางสาวนันท์นภัส อิศรางกูร ณ อยุธยา
๓๑ กรกฎาคม ๒๕๕๙	บรรยายและฝึกอบรม เรื่องการแปรรูปผลิตภัณฑ์ ผงปรุงรสเห็ด ผงชูรสเห็ด <u>วิทยากร</u> นางสาวชมภูนุช เพื่อนพิภพ นางสาวอินทิธิดา หิรัญอัครวงศ์ นางสาวชนิดา ประจักษ์จิตร นางสาวเจนจิรา บ.ป.สูงเนิน <u>นักศึกษาช่วยงาน</u> นางสาวมาศสุภา เกื้อวงศ์ นางสาวนันท์นภัส อิศรางกูร ณ อยุธยา		บรรยายและฝึกอบรม เรื่องการแปรรูปผลิตภัณฑ์ผง ปรุงรสเห็ด ผงชูรสเห็ด <u>วิทยากร</u> นางสาวชมภูนุช เพื่อนพิภพ นางสาวอินทิธิดา หิรัญอัครวงศ์ นางสาวชนิดา ประจักษ์จิตร นางสาวเจนจิรา บ.ป.สูงเนิน <u>นักศึกษาช่วยงาน</u> นางสาวมาศสุภา เกื้อวงศ์ นางสาวนันท์นภัส อิศรางกูร ณ อยุธยา

หมายเหตุ : อาหารว่างและเครื่องดื่ม

- ช่วงเช้าเวลา ๑๐.๐๐-๑๐.๑๕ น.

- ช่วงบ่ายเวลา ๑๕.๐๐-๑๕.๑๕ น.

๔. ข้อมูลผู้เข้ารับการฝึกอบรม

ผู้สมัครเข้ารับการฝึกอบรมโครงการการฝึกอบรมเพื่อถ่ายทอดเทคโนโลยีการแปรรูปเห็ดและบัญชีครัวเรือน กลุ่มวิสาหกิจชุมชนฐานทรัพย์ อำเภอท่ามะวง จังหวัดกาญจนบุรี จำนวน ๔๐ คน ข้อมูลผู้เข้ารับการฝึกอบรม แสดงดังตารางที่ ๒.๑

ตารางที่ ๒.๑ ข้อมูลผู้เข้ารับการฝึกอบรม

ลำดับที่	ชื่อ - สกุล	ที่อยู่	หมายเลขโทรศัพท์
๑	นายชิต พุกเปลี่ยน	๓/๑ หมู่ ๑ ตำบลตะคร้ำเอน อำเภอท่ามะกา จังหวัดกาญจนบุรี	๐๘๙ ๙๑๓ ๔๗๑๙
๒	นางสาวเพ็ญภา ชนประเสริฐ	๔/๑ หมู่ ๑๔ ตำบลตะคร้ำเอน อำเภอท่ามะกา จังหวัดกาญจนบุรี	๐๘๕ ๔๓๑ ๙๙๔๔
๓	นางสาวกุ พุกเปลี่ยน	๓/๑ หมู่ ๑ ตำบลตะคร้ำเอน อำเภอท่ามะกา จังหวัดกาญจนบุรี	-
๔	นางวันนา ทองเลิศ	๑๐๒/๑ หมู่ ๑๔ ตำบลตะคร้ำเอน อำเภอท่ามะกา จังหวัดกาญจนบุรี	-
๕	นางอุทัย ชนประเสริฐ	๔/๑ หมู่ ๑๔ ตำบลตะคร้ำเอน อำเภอท่ามะกา จังหวัดกาญจนบุรี	๐๘๕ ๔๓๑ ๙๙๔๔
๖	นางสาวสุจันทา ทองเลิศ	๑๐๒/๑ หมู่ ๑๔ ตำบลตะคร้ำเอน อำเภอท่ามะกา จังหวัดกาญจนบุรี	๐๘๔ ๔๑๒ ๔๘๕๖
๗	นางสมจิตต์ เชื้อมแซม	๕๘/๒ หมู่ ๑๐ ตำบลวังศาลา อำเภอท่ามะวง จังหวัดกาญจนบุรี	-
๘	นางสาวบุปผา เชื้อมแซม	๕๗ หมู่ ๑๐ ตำบลวังศาลา อำเภอท่ามะวง จังหวัดกาญจนบุรี	๐๘๒ ๒๔๕ ๙๘๕๗
๙	นายปิยพงษ์ เทียมเมฆา	๙๖/๔ หมู่ ๑๐ ตำบลวังศาลา อำเภอท่ามะวง จังหวัดกาญจนบุรี	๐๙๐ ๗๘๕ ๓๒๒๖
๑๐	นางสมศรี เชื้อมแซม	๕๘ หมู่ ๑๐ ตำบลวังศาลา อำเภอท่ามะวง จังหวัดกาญจนบุรี	-
๑๑	นายนิพนธ์ พุกเปลี่ยน	๓/๑ หมู่ ๑ ตำบลตะคร้ำเอน อำเภอท่ามะกา จังหวัดกาญจนบุรี	๐๘๔ ๓๑๙ ๕๘๘๑
๑๒	นางสาวสิริภรณ์ เหมพันธ์	๓๑/๑ หมู่ ๖ ตำบลท่าผา อำเภอบ้านโป่ง จังหวัด	๐๖๓ ๒๔๒ ๖๐๕๒
๑๓	นายตระการ จำปาจันทร์	๓๑/๒ หมู่ ๖ ตำบลท่าผา อำเภอบ้านโป่ง จังหวัดราชบุรี	๐๖๑ ๕๓๘ ๖๒๒๗
๑๔	นางสุนันทา บัวคำ	๓๑/๑ ตำบลท่าผา อำเภอบ้านโป่ง จังหวัดราชบุรี	-

ตารางที่ ๒.๑ ข้อมูลผู้เข้ารับการฝึกอบรม (ต่อ)

ลำดับ ที่	ชื่อ - สกุล	ที่อยู่	หมายเลขโทรศัพท์
๑๕	นางจิรนนท์ พงษ์ขำนิ	๑๐๑/๒ หมู่ ๑๘ ตำบลท่าผา อำเภอบ้านโป่ง จังหวัดราชบุรี	๐๙๐ ๕๔๙ ๘๙๕๒
๑๖	นางธนวรรณ นรปัญญารัตน์	๒๔/๗ หมู่ ๑๙ ตำบลบ้านผา อำเภอบ้านโป่ง จังหวัดราชบุรี	๐๘๓ ๔๔๔ ๑๘๔๗
๑๗	นางสาวฉลวย ผลทวีทรัพย์	๓๐ หมู่ ๕ ตำบลปลาหมอ อำเภอบ้านโป่ง จังหวัดราชบุรี	๐๘๙ ๕๓๗ ๖๔๕๓
๑๘	นางเปี่ยมศรี ธีระชุมหะ	๒๑ หมู่ ๕ ตำบลหนองปลาหมอ อำเภอบ้านโป่ง จังหวัดราชบุรี	๐๘๒ ๒๙๔ ๔๘๙๙
๑๙	นางสาวณัฐนิชา ธีระชุมหะ	๒๑ หมู่ ๕ ตำบลหนองปลาหมอ อำเภอบ้านโป่ง จังหวัดราชบุรี	๐๘๐ ๕๘๓ ๙๐๕๖
๒๐	นางสมศรี จันทร์บาง	๒๔/๗ หมู่ ๑๙ ตำบลท่าผา อำเภอบ้านโป่ง จังหวัดราชบุรี	-
๒๑	นางจินตนา นะดี	ตำบลท่าผา อำเภอบ้านโป่ง จังหวัดราชบุรี	๐๘๑ ๐๑๙ ๒๐๓๓
๒๒	นางสาวสมพิศ ชื่นพึง	๖๐ หมู่ ๑๗ ตำบลท่าผา อำเภอบ้านโป่ง จังหวัดราชบุรี	๐๙๒ ๓๖๒ ๓๙๒๑
๒๓	นางวันดี แจ่มใส	๒๔/๗ หมู่ ๑๙ ตำบลท่าผา อำเภอบ้านโป่ง จังหวัดราชบุรี	๐๘๔ ๔๖๙ ๔๒๙๕
๒๔	นางบุญล้อม นิชากร	๑๔ หมู่ ๑๙ ตำบลท่าผา อำเภอบ้านโป่ง จังหวัดราชบุรี	-
๒๕	นางวาสนา ผิวขำ	๑๕/๓ ตำบลท่าผา อำเภอบ้านโป่ง จังหวัดราชบุรี	๐๘๙ ๗๔๐ ๑๔๗๘
๒๖	นางสำเภา คุณณรงค์	๑๑/๒ ตำบลท่าผา อำเภอบ้านโป่ง จังหวัดราชบุรี	๐๘๙ ๗๗๘ ๗๑๘๐
๒๗	นางสมศรี โอดแดง	๔๘/๒ ตำบลท่าผา อำเภอบ้านโป่ง จังหวัดราชบุรี	-
๒๘	นางสาคร โยธานารถ	๑๐๑/๔๙ หมู่ ๑๘ ตำบลท่าผา อำเภอบ้านโป่ง จังหวัดราชบุรี	๐๘๓ ๑๐๙ ๕๔๗๗
๒๙	นายประเจิด สุขสวัสดิ์	๒๘/๒ หมู่ ๑๑ ตำบลท่าผา อำเภอบ้านโป่ง จังหวัดราชบุรี	๐๘๕ ๓๗๑ ๐๖๓๕
๓๐	นางสาวสุดาวลัย หนูจันทร์แก้ว	ตำบลท่าผา อำเภอบ้านโป่ง จังหวัดราชบุรี	๐๖๓ ๑๘๙ ๒๙๖๒

ตารางที่ ๒.๑ ข้อมูลผู้เข้ารับการฝึกอบรม (ต่อ)

ลำดับ ที่	ชื่อ - สกุล	ที่อยู่	หมายเลขโทรศัพท์
๓๑	นางสาวบุษกร เพชรพินิจ	๒๕/๑๓ ตำบลท่าผา อำเภอบ้านโป่ง จังหวัดราชบุรี	๐๙๐ ๕๕๓ ๙๙๔๒
๓๒	นางประทุม บุญอ่อน	๑๕/๑ ตำบลท่าผา อำเภอบ้านโป่ง จังหวัดราชบุรี	๐๘๕ ๔๘๒ ๔๙๕๓
๓๓	นางจินดา เก่งวิเชียรชัย	๒๕/๑๓ ตำบลท่าผา อำเภอบ้านโป่ง จังหวัดราชบุรี	-
๓๔	นายสุนทร เก่งวิเชียรไชย	๒๕/๑๙ ตำบลท่าผา อำเภอบ้านโป่ง จังหวัดราชบุรี	๐๘๒ ๔๓๒ ๗๐๕๕
๓๕	นางไศรยา ทิพยะวัฒน์	๒๕ หมู่ ๑๙ ตำบลท่าผา อำเภอบ้านโป่ง จังหวัดราชบุรี	๐๘๙ ๕๑๒ ๕๑๓๘
๓๖	นายอวิรุทธ์ แฉ่วอง	๑๔ หมู่ ๑๙ ตำบลท่าผา อำเภอบ้านโป่ง จังหวัดราชบุรี	๐๘๓ ๑๐๘ ๕๑๖๔
๓๗	นายปรีชา เก่งวิเชียรไชย	๒๕ หมู่ ๑๙ ตำบลท่าผา อำเภอบ้านโป่ง จังหวัดราชบุรี	-
๓๘	นายวีระพงศ์ แฉ่วอง	๑๔ หมู่ ๑๙ ตำบลท่าผา อำเภอบ้านโป่ง จังหวัดราชบุรี	๐๙๒ ๔๐๗ ๓๔๐๐
๓๙	นางนะ บุญอ่อน	๑๐ หมู่ ๑๙ ตำบลท่าผา อำเภอบ้านโป่ง จังหวัดราชบุรี	-
๔๐	นายจिरายู แจ่มใส	๒๔/๗ หมู่ ๑๙ ตำบลท่าผา อำเภอบ้านโป่ง จังหวัดราชบุรี	-

บทที่ ๓

ผลการประเมินระหว่างการถ่ายทอดเทคโนโลยี

๑. ข้อมูลทั่วไปของผู้ตอบแบบประเมิน

การประเมินผลโครงการการฝึกอบรมเพื่อถ่ายทอดเทคโนโลยีการแปรรูปเห็ดและบัญชีครัวเรือน กลุ่มวิสาหกิจชุมชนฐานทรัพย์ อำเภอนาทม จังหวัดกาญจนบุรี โดยผู้ตอบแบบประเมิน รวม ๕๐ คน จากการวิเคราะห์ พบว่าผู้ตอบแบบประเมิน มีสถานะเป็นผู้เข้าร่วมโครงการ รวมทั้งสิ้น ๔๐ คน คิดเป็นร้อยละ ๘๐.๐๐ วิทยากร จำนวน ๔ คน คิดเป็นร้อยละ ๘.๐๐ นักศึกษาช่วยงาน จำนวน ๒ คน คิดเป็นร้อยละ ๔.๐๐ และคณะทำงาน/กรรมการโครงการ จำนวน ๔ คน คิดเป็นร้อยละ ๘.๐๐ โดยมีเพศ ชาย จำนวน ๑๒ คน คิดเป็นร้อยละ ๒๔.๐๐ เพศหญิง จำนวน ๓๘ คน คิดเป็นร้อยละ ๗๖.๐๐ ข้อมูลด้านอายุ พบว่า มีอายุ ๔๖ - ๕๕ ปี จำนวน ๒๒ คน คิดเป็นร้อยละ ๕๕.๐๐ มีอายุ ๒๖ - ๓๕ ปี จำนวน ๑๓ คน คิดเป็นร้อยละ ๒๖.๐๐ มีอายุ ๕๖ ปีขึ้นไป จำนวน ๑๑ คน คิดเป็นร้อยละ ๒๒.๐๐ และมีอายุต่ำกว่า ๒๕ ปี จำนวน ๔ คน คิดเป็นร้อยละ ๘.๐๐ แสดงดังตารางที่ ๓.๑

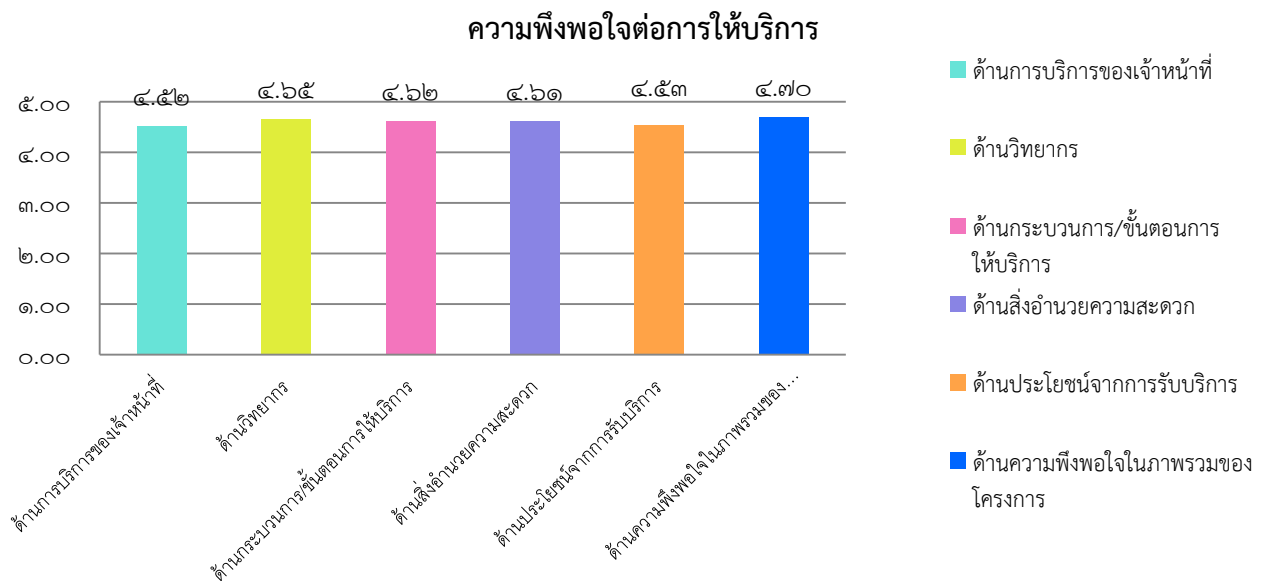
ตารางที่ ๓.๑ ข้อมูลทั่วไปของผู้ตอบแบบประเมิน

ข้อมูลทั่วไป	จำนวน (คน)	ร้อยละ
๑.สถานภาพ		
ผู้เข้าร่วมโครงการ	๔๐	๘๐.๐๐
วิทยากร	๔	๘.๐๐
นักศึกษาช่วยงาน	๒	๔.๐๐
คณะทำงาน/กรรมการโครงการ	๔	๘.๐๐
รวม	๕๐	๑๐๐.๐๐
๒.เพศ		
ชาย	๑๒	๒๔.๐๐
หญิง	๓๘	๗๖.๐๐
รวม	๕๐	๑๐๐.๐๐
๓.อายุ		
ต่ำกว่า ๒๕ ปี	๔	๘.๐๐
๒๖ - ๓๕ ปี	๑๓	๒๖.๐๐
๓๖ - ๔๕ ปี	-	-
๔๖ - ๕๕ ปี	๒๒	๔๔.๐๐
๕๖ ปีขึ้นไป	๑๑	๒๒.๐๐
รวม	๕๐	๑๐๐.๐๐

๒. ความพึงพอใจต่อโครงการ

จากข้อมูลวัดความพึงพอใจต่อการให้บริการ พบว่า ผู้ประเมินมีความพึงพอใจมากที่สุด ในด้านความพึงพอใจในภาพรวมของโครงการ ด้านวิทยากร (วิทยากรมีการเตรียมการอบรมเป็นอย่างดี เป็นผู้มีความรู้ความสามารถในเรื่องที่อบรม มีความสามารถในการถ่ายทอดความรู้) ด้านกระบวนการ/ขั้นตอนการให้บริการ (มีการประชาสัมพันธ์โครงการอย่างทั่วถึง มีการแจ้งกำหนดการโครงการให้ทราบล่วงหน้าก่อน ติดต่อสอบถามรายละเอียดการอบรมได้ง่ายและสะดวก การให้ข้อมูลคำแนะนำต่างๆ มีความชัดเจนและถูกต้อง ฯลฯ) ด้านสิ่งอำนวยความสะดวก (สื่อ/วัสดุอุปกรณ์ประกอบการอบรม มีความทันสมัย/พร้อมใช้งาน บริการอาหาร ของว่าง และเครื่องดื่มมีความเหมาะสม สภาพสิ่งแวดล้อมในห้องอบรมสะอาดและเป็นระเบียบ) ด้านประโยชน์จากการรับบริการ (การนำความรู้ไปใช้ประโยชน์ ความคุ้มค่าเมื่อเทียบกับเวลาและค่าใช้จ่าย) และด้านการให้บริการของเจ้าหน้าที่ (เจ้าหน้าที่ให้บริการด้วยความสุภาพเป็นมิตร ให้คำแนะนำหรือตอบข้อซักถามเป็นอย่างดีให้ข้อมูลที่ชัดเจนเข้าใจง่าย อำนวยความสะดวกตลอดเวลาของการเข้าอบรม) ค่าเฉลี่ย ๔.๗๐ ๔.๖๕ ๔.๖๒ ๔.๖๑ ๔.๕๓ และ ๔.๕๒ ตามลำดับ

เมื่อพิจารณาในภาพรวม พบว่า ผู้ประเมินมีความพึงพอใจในระดับมากที่สุด ค่าเฉลี่ย ๔.๖๐ หรือร้อยละ ๙๒.๐๐ ข้อมูลตามตารางที่ ๓



ตารางที่ ๓.๒ ค่าร้อยละและค่าเฉลี่ยของความพึงพอใจต่อโครงการ

N = ๕๐

ความพึงพอใจที่มีต่อการจัดโครงการ	ระดับความพึงพอใจ							ระดับความพึงพอใจ
	มากที่สุด	มาก	ปานกลาง	น้อย	น้อยที่สุด	รวม	ค่าเฉลี่ย	
	ร้อยละ	ร้อยละ	ร้อยละ	ร้อยละ	ร้อยละ	%	\bar{x}	
● ด้านการบริการของเจ้าหน้าที่	๕๕.๐๐	๔๒.๐๐	๓.๐๐	-	-	๑๐๐	๔.๕๒	มากที่สุด
๑.เจ้าหน้าที่ให้บริการด้วยความสุภาพและเป็นมิตร	๖๖.๐๐	๓๔.๐๐	-	-	-	๑๐๐	๔.๖๖	มากที่สุด
๒.เจ้าหน้าที่ให้คำแนะนำ หรือตอบข้อซักถามเป็นอย่างดี	๗๔.๐๐	๑๔.๐๐	๑๒.๐๐	-	-	๑๐๐	๔.๖๒	มากที่สุด
๓.เจ้าหน้าที่ที่ให้ข้อมูลที่ชัดเจนและเข้าใจง่าย	๓๒.๐๐	๖๘.๐๐	-	-	-	๑๐๐	๔.๓๒	มากที่สุด
๔.เจ้าหน้าที่อำนวยความสะดวกตลอดเวลาของการเข้าร่วมโครงการ	๔๘.๐๐	๕๒.๐๐	-	-	-	๑๐๐	๔.๔๘	มากที่สุด
● ด้านวิทยากร	๖๕.๓๓	๓๔.๖๗	-	-	-	๑๐๐	๔.๖๕	มากที่สุด
๕.วิทยากรมีการเตรียมการอบรมเป็นอย่างดี	๕๐.๐๐	๕๐.๐๐	-	-	-	๑๐๐	๔.๕๐	มากที่สุด
๖.วิทยากรเป็นผู้มีความรู้ความสามารถในเรื่องที่อบรม	๗๒.๐๐	๒๘.๐๐	-	-	-	๑๐๐	๔.๗๒	มากที่สุด
๗.วิทยากรมีความสามารถในการถ่ายทอดความรู้	๗๔.๐๐	๒๖.๐๐	-	-	-	๑๐๐	๔.๗๔	มากที่สุด
● ด้านกระบวนการ/ขั้นตอนการให้บริการ	๖๒.๕๗	๓๗.๔๓	-	-	-	๑๐๐	๔.๖๒	มากที่สุด
๘.มีการประชาสัมพันธ์โครงการอย่างทั่วถึง	๕๘.๐๐	๔๒.๐๐	-	-	-	๑๐๐	๔.๕๘	มากที่สุด
๙.มีการแจ้งกำหนดการโครงการให้ทราบล่วงหน้าก่อน	๕๖.๐๐	๔๔.๐๐	-	-	-	๑๐๐	๔.๕๖	มากที่สุด
๑๐.ติดต่อสอบถามรายละเอียดการอบรมได้ง่ายและสะดวก	๕๔.๐๐	๔๖.๐๐	-	-	-	๑๐๐	๔.๕๔	มากที่สุด
๑๑.การให้ข้อมูล คำแนะนำต่างๆมีความชัดเจนและถูกต้อง	๕๘.๐๐	๔๒.๐๐	-	-	-	๑๐๐	๔.๕๘	มากที่สุด
๑๒.เอกสารประกอบการอบรมมีความเหมาะสม	๗๒.๐๐	๒๘.๐๐	-	-	-	๑๐๐	๔.๗๒	มากที่สุด
๑๓.การอบรมทำให้มีความรู้ความเข้าใจเรื่องการแปรรูปเห็ด	๗๐.๐๐	๓๐.๐๐	-	-	-	๑๐๐	๔.๗๐	มากที่สุด
๑๔.มีการประเมินผลการอบรมอย่างชัดเจน	๗๐.๐๐	๓๐.๐๐	-	-	-	๑๐๐	๔.๗๐	มากที่สุด

ตารางที่ ๓.๒ ค่าร้อยละและค่าเฉลี่ยของความพึงพอใจต่อโครงการ

N = ๕๐

ความพึงพอใจที่มีต่อการจัดโครงการ	ระดับความพึงพอใจ							ระดับความพึงพอใจ
	มากที่สุด	มาก	ปานกลาง	น้อย	น้อยที่สุด	รวม	ค่าเฉลี่ย	
	ร้อยละ	ร้อยละ	ร้อยละ	ร้อยละ	ร้อยละ	%	\bar{x}	
● ด้านสิ่งอำนวยความสะดวก	๖๐.๖๗	๓๙.๓๓	-	-	-	๑๐๐	๔.๖๑	มากที่สุด
๑๕.สื่อ/วัสดุอุปกรณ์ประกอบการอบรมมีความทันสมัย /พร้อมใช้งาน	๕๘.๐๐	๔๒.๐๐	-	-	-	๑๐๐	๔.๕๘	มากที่สุด
๑๖.สภาพแวดล้อมในห้องอบรมสะอาด	๖๐.๐๐	๔๐.๐๐	-	-	-	๑๐๐	๔.๖๐	มากที่สุด
๑๗.บริการอาหาร ของว่างและเครื่องดื่มมีความเหมาะสม	๖๔.๐๐	๓๖.๐๐	-	-	-	๑๐๐	๔.๖๔	มากที่สุด
● ด้านประโยชน์จากการรับบริการ	๕๓.๐๐	๔๗.๐๐	-	-	-	๑๐๐	๔.๕๓	มากที่สุด
๑๘.การนำความรู้ไปใช้ประโยชน์	๕๐.๐๐	๕๐.๐๐	-	-	-	๑๐๐	๔.๕๐	มากที่สุด
๑๙.ความคุ้มค่าเมื่อเทียบกับเวลาและค่าใช้จ่าย	๕๖.๐๐	๔๔.๐๐	-	-	-	๑๐๐	๔.๕๖	มากที่สุด
● ความพึงพอใจในภาพรวมของโครงการ	๗๐.๐๐	๓๐.๐๐	-	-	-	๑๐๐	๔.๗๐	มากที่สุด
รวม	๖๑.๑๐	๓๘.๙๐	๐.๕	-	-	๑๐๐	๔.๖๐	มากที่สุด



บทที่ ๔
ผลการติดตามหลังการถ่ายทอดเทคโนโลยี

๑. การติดตามประเมินผล

การติดตามประเมินผลของโครงการ รวบรวมข้อมูลโดยการส่งแบบติดตามผลถึงผู้ผ่านการฝึกอบรมควบคู่กับการสอบถามทางโทรศัพท์ ได้รับข้อมูลจำนวน ๔๐ คน คิดเป็นร้อยละ ๑๐๐

๒. ข้อมูลในภาพรวม

๒.๑ การใช้ประโยชน์จากการฝึกอบรม

จากการวิเคราะห์พบว่า ผู้ผ่านการฝึกอบรม จำนวน ๓๘ คน คิดเป็นร้อยละ ๙๕.๐๐ ได้ใช้ประโยชน์จากการฝึกอบรม ไม่สามารถนำความรู้ไปใช้ประโยชน์ จำนวน ๒ คน คิดเป็นร้อยละ ๕.๐๐ ข้อมูลตามตารางที่ ๔

ตารางที่ ๔.๑ แสดงค่าร้อยละของผู้ใช้ประโยชน์

N=๔๐

การใช้ประโยชน์	จำนวน	ร้อยละ
สามารถนำความรู้ไปใช้ประโยชน์	๓๘	๙๕.๐๐
ไม่สามารถนำความรู้ไปใช้ประโยชน์	๒	๕.๐๐
รวม	๔๐	๑๐๐

๒.๒ ผลการใช้ประโยชน์

จากการติดตามประเมินผล พบว่า ผู้ผ่านการฝึกอบรม ร้อยละ ๕๗.๙๐ ใช้ประโยชน์หลังการรับบริการ/อบรมทันที รองลงมาคือ ใช้ประโยชน์หลังการรับบริการ/อบรม ๒-๓ เดือน คิดเป็นร้อยละ ๒๓.๖๘ หลังการรับบริการ/อบรม ๔-๖ เดือน คิดเป็นร้อยละ ๑๐.๕๓ และหลังการรับบริการ/อบรม ๑ เดือน คิดเป็นร้อยละ ๗.๘๙ แนวทางการนำไปใช้ประโยชน์ พบว่า นำความรู้ไปใช้ในครอบครัว คิดเป็นร้อยละ ๗๖.๓๒ รองลงมาคือ นำความรู้ไปใช้ในชุมชน องค์กร คิดเป็นร้อยละ ๒๓.๖๘ ความพึงพอใจต่อประโยชน์ที่ได้รับจากการถ่ายทอดเทคโนโลยี ในระดับมากที่สุด คิดเป็นร้อยละ ๕๕.๒๖ ความพึงพอใจระดับมาก คิดเป็นร้อยละ ๔๔.๗๔ นอกจากนี้ ชุมชนสามารถนำความรู้ไปพัฒนาอาชีพเดิม คิดเป็นร้อยละ ๑๐๐ ข้อมูลตามตารางที่ ๕

ตารางที่ ๔.๒ ผลการใช้ประโยชน์จำแนกตามระยะเวลาและแนวทางการนำไปใช้ประโยชน์

N=๓๘

ผลการใช้ประโยชน์	จำนวน	ร้อยละ
ระยะเวลาที่นำผลของการรับข้อมูล/คำปรึกษา/ฝึกอบรม/ ถ่ายทอดเทคโนโลยีไปใช้ประโยชน์		
หลังการรับบริการ/อบรมทันที	๒๒	๕๗.๙๐
หลังการรับบริการ/อบรม ๑ เดือน	๓	๗.๘๙
หลังการรับบริการ/อบรม ๒-๓ เดือน	๙	๒๓.๖๘
หลังการรับบริการ/อบรม ๔-๖ เดือน	๔	๑๐.๕๓
รวม	๓๘	๑๐๐
แนวทางการนำผลของการรับข้อมูล/คำปรึกษา/ฝึกอบรม/ ถ่ายทอดเทคโนโลยีไปใช้ประโยชน์		
นำความรู้ไปใช้ในครอบครัว	๒๙	๗๖.๓๒
นำความรู้ไปใช้ในชุมชน องค์กร	๙	๒๓.๖๘
รวม	๓๘	๑๐๐
ความพึงพอใจต่อประโยชน์ที่ได้รับจากการรับบริการข้อมูล/ คำปรึกษา/ฝึกอบรม/ถ่ายทอดเทคโนโลยี		
มากที่สุด	๒๑	๕๕.๒๖
มาก	๑๗	๔๔.๗๔
รวม	๓๘	๑๐๐
แนวทางการสร้างและ/หรือพัฒนาอาชีพ หลังรับบริการ ข้อมูล/คำปรึกษา/ฝึกอบรม/ถ่ายทอดเทคโนโลยี		
พัฒนาอาชีพเดิม	๓๘	๑๐๐
สร้างอาชีพใหม่	-	๑๐๐
ไม่สามารถสร้างอาชีพใหม่ หรือพัฒนาอาชีพเดิมได้	-	-
รวม	๓๘	๑๐๐



ภาคผนวก



ภาคผนวก ก

ภาพกิจกรรม

สำรวจความต้องการในการขอรับบริการวิชาการ ณ กลุ่มวิสาหกิจชุมชนฐานทรัพย์



ลงพื้นที่สำรวจความต้องการของกลุ่มวิสาหกิจชุมชนฐานทรัพย์

ภาพกิจกรรมรับลงทะเบียนและพิธีเปิดโครงการ



พิธีเปิดและชี้แจงวัตถุประสงค์ของโครงการฯ โดย ผศ.ว่าที่เรื่อตรีทรงวุฒิ มงคลเลิศมณี
 ผู้อำนวยการสถาบันวิจัยและพัฒนา มหาวิทยาลัยเทคโนโลยีราชมงคลพระนคร
 พร้อมทั้งรับสมัครผู้เข้าอบรม มีผู้ให้ความสนใจเข้าร่วมโครงการเป็นอย่างมาก จำนวนทั้งสิ้น ๔๐ คน

บรรยายการแปรรูปผลิตภัณฑ์ผงปรุงรสเห็ด ผงชูรสเห็ด



บรรยายขั้นตอนการแปรรูปผลิตภัณฑ์จากเห็ดผงปรุงรสเห็ด ผงชูรสเห็ด
วิทยากรโดยนางสาวชมพูนุช เพื่อนพิภพและนักศึกษาช่วยงานจากคณะเทคโนโลยีคหกรรมศาสตร์ มทร.พระนคร

ฝึกอบรมเรื่องการแปรรูปผลิตภัณฑ์ผงปรุงรสเห็ด ผงชูรสเห็ด



ฝึกอบรมเรื่องการแปรรูปผลิตภัณฑ์ผงปรุงรสเห็ด ผงชูรสเห็ด
วิทยากรโดยนางสาวชมพูนุช เพื่อนพิภพและนักศึกษาช่วยงานจากคณะเทคโนโลยีคหกรรมศาสตร์ มทร.พระนคร

ผลิตภัณฑ์ผงปรุงรสเห็ด ผงชูรสเห็ด



ภาพผลิตภัณฑ์ผงปรุงรสเห็ด ผงชูรสเห็ดใส่บรรจุภัณฑ์



ผลิตภัณฑ์แปรรูปเห็ดเพิ่มเติม



ภาพผลิตภัณฑ์แปรรูปเห็ดเพิ่มเติม คือ ลูกชิ้นเห็ดและแฮมเห็ด

ภาพรวมของโครงการ



ถ่ายภาพรวมกับผู้เข้าร่วมโครงการ ณ กลุ่มวิสาหกิจชุมชนฐานทรัพย์

ภาคผนวก ข

แบบใบสมัครของผู้รับบริการ





มหาวิทยาลัยเทคโนโลยีราชมงคลพระนคร สถาบันวิจัยและพัฒนา

แบบใบสมัครของผู้รับบริการ

โครงการการฝึกอบรมเพื่อถ่ายทอดเทคโนโลยีการแปรรูปเห็ดและบัญชีครัวเรือน

กลุ่มวิสาหกิจชุมชนฐานทรัพย์ อำเภอท่าม่วง จังหวัดกาญจนบุรี

ส่วนที่ ๑ ข้อมูลส่วนบุคคล๑. ชื่อ ๑ นาย ๒ นาง ๓ นางสาว ชื่อ.....นามสกุล

.....

เลขประจำตัวประชาชน (เพื่อประโยชน์ในการให้บริการ)

๒. สถานที่ติดต่อ.....(ระบุบ้านเลขที่ หมู่ที่ หมู่บ้าน ถนน) ตำบล.....อำเภอ.....

จังหวัด.....รหัสไปรษณีย์.....

๓. อายุ.....ปี

๔. หมายเลขโทรศัพท์บ้าน..... โทรศัพท์มือถือ.....

๕. อาชีพหลัก (เลือกเพียง ๑ ข้อ)

๑ รับราชการ๒ พนักงานรัฐวิสาหกิจ๓ เกษตรกร๔ โอทอป๕ แม่บ้าน๖ พนักงานธุรกิจเอกชน๗ รับจ้าง๘ วิสาหกิจชุมชน๙ ค้าขาย๑๐ อาชีพอิสระ๑๑ อื่น(ระบุ).....

๖. ระดับการศึกษาสูงสุด (เลือกเพียง ๑ ข้อ)

๑ ประถม๒ มัธยมต้น๓ มัธยมปลาย/ปวช. ๔ ปวส./อนุปริญญา๕ ปริญญาตรี๖ สูงกว่าปริญญาตรี๗ อื่นๆ (ระบุ).....

๗. รายได้ต่อเดือน (เลือกเพียง ๑ ข้อ)

๑ น้อยกว่า ๑,๐๐๐ บาท๒ ๑,๐๐๑ - ๒,๐๐๐ บาท๓ ๒,๐๐๑ - ๓,๐๐๐ บาท๔ ๓,๐๐๑ - ๔,๐๐๐ บาท๕ ๔,๐๐๑ - ๕,๐๐๐ บาท๖ ๕,๐๐๑ - ๖,๐๐๐ บาท๗ ๖,๐๐๑ - ๗,๐๐๐ บาท๘ ๗,๐๐๑ - ๘,๐๐๐ บาท๙ ๘,๐๐๑ - ๙,๐๐๐ บาท๑๐ ๙,๐๐๑ - ๑๐,๐๐๐ บาท๑๑ มากกว่า ๑๐,๐๐๐ บาท (โปรดระบุจำนวน.....บาท)

๘. ทราบข่าวการให้บริการ/การอบรม จากแหล่งใด (เลือกเพียง ๑ ข้อ)

๑ จดหมายเชิญ๒ อินเทอร์เน็ต๓ การแนะนำ/คนรู้จัก๔ ป้ายประกาศโฆษณา๕ สื่อสารมวลชน๖ หน่วยงานในท้องถิ่น๗ เจ้าหน้าที่ของรัฐ๘ อื่นๆ (ระบุ).....

๙. ท่านเคยได้รับการบริการข้อมูล/การอบรม/คำปรึกษา/ถ่ายทอดเทคโนโลยี จาก มทร.พระนคร หรือไม่

๑ เคย๒ ไม่เคย**ส่วนที่ ๒ ข้อมูลเฉพาะบุคคลที่เกี่ยวข้องกับหลักสูตร**

หน่วยงานผู้ดำเนินโครงการ เป็นผู้พิจารณาสอบถามคุณลักษณะที่เฉพาะต้องการทราบเพิ่มในโครงการดังกล่าว (ถ้าจำเป็น)

ลงชื่อผู้ให้ข้อมูล

วันที่.....เดือน.....พ.ศ.....



ภาคผนวก ค

แบบประเมินความพึงพอใจ



สวพ. - บว. 06

มหาวิทยาลัยเทคโนโลยีราชมงคลพระนคร สถาบันวิจัยและพัฒนา

แบบประเมินความพึงพอใจ

โครงการการฝึกอบรมเพื่อถ่ายทอดเทคโนโลยีการแปรรูปเห็ดและบัญชีครัวเรือน

กลุ่มวิสาหกิจชุมชนฐานทรัพย์ อำเภอท่าม่วง จังหวัดกาญจนบุรี

๑. ข้อมูลส่วนบุคคลของผู้ตอบแบบประเมิน

สถานภาพ ผู้เข้าร่วมโครงการ วิทยากร ผู้ช่วยวิทยากร คณะทำงาน/กรรมการโครงการ
 เพศ ชาย หญิง
 อายุ ไม่เกิน ๒๕ ปี ๒๖-๓๕ ปี ๓๖-๔๕ ปี ๔๖-๕๕ ปี
 ๕๖ ปีขึ้นไป

๒. ความพึงพอใจ โปรดทำเครื่องหมาย ✓ ในช่องระดับความพึงพอใจที่ตรงกับความคิดเห็นของท่าน โดยมีความหมาย ดังนี้
 ๕ = พึงพอใจมากที่สุด ๔ = พึงพอใจมาก ๓ = พึงพอใจปานกลาง ๒ = พึงพอใจน้อย ๑ = พึงพอใจน้อยที่สุด

การให้บริการ	ระดับความพึงพอใจ				
	๕	๔	๓	๒	๑
• ด้านการให้บริการของเจ้าหน้าที่					
๑. เจ้าหน้าที่ให้บริการด้วยความสุภาพและเป็นมิตร					
๒. เจ้าหน้าที่ให้คำแนะนำ หรือตอบข้อซักถามเป็นอย่างดี					
๓. เจ้าหน้าที่ให้ข้อมูลที่ชัดเจนและเข้าใจง่าย					
๔. เจ้าหน้าที่อำนวยความสะดวกตลอดเวลาของการเข้าร่วมโครงการ					
• ด้านวิทยากร					
๕. วิทยากรมีการเตรียมการอบรมเป็นอย่างดี					
๖. วิทยากรเป็นผู้มีความรู้ความสามารถในเรื่องที่อบรม					
๗. วิทยากรมีความสามารถในการถ่ายทอดความรู้					
• ด้านกระบวนการ/ขั้นตอนการให้บริการ					
๘. มีการประชาสัมพันธ์โครงการอย่างทั่วถึง					
๙. มีการแจ้งกำหนดการโครงการให้ทราบล่วงหน้าก่อน					
๑๐. ติดต่อสอบถามรายละเอียดการอบรมได้ง่ายและสะดวก					
๑๑. การให้ข้อมูล คำแนะนำต่าง ๆ มีความชัดเจนและถูกต้อง					
๑๒. เอกสารประกอบการอบรมมีความเหมาะสม					
๑๓. การอบรม ทำให้มีความรู้ ความเข้าใจเรื่อง.....เพิ่มมากขึ้น					
๑๔. มีการประเมินผลการอบรมอย่างชัดเจน					
• ด้านสิ่งอำนวยความสะดวก					
๑๕. สื่อ / วัสดุอุปกรณ์ประกอบการอบรมมีความทันสมัย / พร้อมใช้งาน					
๑๖. สภาพแวดล้อมในห้องอบรมสะอาดและเป็นระเบียบ					
๑๗. บริการอาหาร ของว่างและเครื่องดื่มมีความเหมาะสม					
• ด้านประโยชน์จากการรับบริการ					
๑๘. การนำความรู้ไปใช้ประโยชน์					
๑๙. ความคุ้มค่าเมื่อเทียบกับเวลาและค่าใช้จ่าย					
• ความพึงพอใจในภาพรวมของโครงการ					

๓. ข้อควรปรับปรุง/พัฒนา

๑. ด้านการให้บริการของเจ้าหน้าที่

.....
.....

๒. ด้านวิทยากร

.....
.....

๓. ด้านกระบวนการ/ขั้นตอนการให้บริการ

.....
.....

๔. ด้านสิ่งอำนวยความสะดวก

.....
.....

๕. ด้านประโยชน์จากการรับบริการ

.....
.....

๖. ด้านการบูรณาการกับการเรียนการสอนและการวิจัย (เฉพาะคณะทำงาน/กรรมการโครงการ)

.....
.....



ภาคผนวก ง

แบบติดตามประเมินผล





มหาวิทยาลัยเทคโนโลยีราชมงคลพระนคร สถาบันวิจัยและพัฒนา

แบบติดตามผลประเมินผล

โครงการการฝึกอบรมเพื่อถ่ายทอดเทคโนโลยีการแปรรูปเห็ดและบัญชีครัวเรือน

กลุ่มวิสาหกิจชุมชนฐานทรัพย์ อำเภอท่าม่วง จังหวัดกาญจนบุรี

๑. ข้อมูลส่วนบุคคลของผู้ตอบแบบติดตามผล

ชื่อ นาย/นาง/นางสาว.....นามสกุล.....

เลขบัตรประจำตัวประชาชน

๒. การนำผลของการรับข้อมูล/คำปรึกษา/ฝึกอบรม/ถ่ายทอดเทคโนโลยีไปใช้ประโยชน์

 นำไปใช้ประโยชน์ ไม่ได้นำไปใช้ประโยชน์ เพราะ.....

(หมายเหตุ : ผู้ตอบข้อไม่ได้นำไปใช้ประโยชน์ ไม่ต้องตอบข้อต่อไป)

๓. ระยะเวลาที่นำผลของการรับข้อมูล/คำปรึกษา/ฝึกอบรม/ถ่ายทอดเทคโนโลยีไปใช้ประโยชน์

 หลังการรับบริการ/อบรมทันที หลังการรับบริการ/อบรม ๑ เดือน หลังการรับบริการ/อบรม ๒-๓ เดือน หลังการรับบริการ/อบรม ๔-๖ เดือน

๔. แนวทางการนำผลของการรับข้อมูล/คำปรึกษา/ฝึกอบรม/ถ่ายทอดเทคโนโลยีไปใช้ประโยชน์ (ตอบได้มากกว่า ๑ ข้อ)

 นำความรู้ไปใช้ในครอบครัว นำความรู้ไปใช้ในชุมชน/องค์กร สอน/บอกความรู้แก่คนอื่น นำความรู้ไปดัดแปลงทำแบบใหม่ นำไปทำเป็นรายได้หลัก/เดือน.....บาท นำไปทำเป็นรายได้เสริม/เดือน.....บาท สามารถลดรายจ่ายในครอบครัวได้/เดือน.....บาท

๕. ความพึงพอใจต่อประโยชน์ที่ได้รับจากการรับบริการข้อมูล/คำปรึกษา/ฝึกอบรม/ถ่ายทอดเทคโนโลยี

 มากที่สุด มาก ปานกลาง น้อย น้อยที่สุด

๖. ปัญหา/อุปสรรคของการนำไปใช้ประโยชน์ (โปรดระบุรายละเอียด)

.....
.....
.....

๗. แนวทางการสร้างและ/หรือพัฒนาอาชีพ หลังรับบริการข้อมูล/คำปรึกษา/ฝึกอบรม/ถ่ายทอดเทคโนโลยี

 สร้างอาชีพใหม่ (ระบุอาชีพ)..... พัฒนาอาชีพเดิม (ระบุอาชีพ)..... ไม่สามารถสร้างอาชีพใหม่ หรือพัฒนาอาชีพเดิมได้

ภาคผนวก จ

เอกสารที่เกี่ยวข้องกับการดำเนินงาน





บันทึกข้อความ

ส่วนราชการ สถาบันวิจัยและพัฒนา กลุ่มบริการวิชาการ มหาวิทยาลัยเทคโนโลยีราชมงคลพระนคร

โทรศัพท์ ๐ ๒๖๖๕ ๓๓๓๗, ๐ ๒๖๖๕ ๓๘๘๘ คือ ๖๖๔๔ โทรสาร ๐ ๒๖๘๒ ๐๔๒๓

ที่ ศธ ๐๕๘๓.๑๑ / ๔๔๖

วันที่ ๒๖ กรกฎาคม ๒๕๕๙

เรื่อง ขอความอนุเคราะห์วิทยากรและนักศึกษาช่วยงาน

เรียน คณบดีคณะเทคโนโลยีคหกรรมศาสตร์

ตามที่ สถาบันวิจัยและพัฒนา (สวพ.) ได้รับงบประมาณเงินรายได้ ประจำปีงบประมาณ พ.ศ. ๒๕๕๙ จากมหาวิทยาลัยเทคโนโลยีราชมงคลพระนคร (มทร.พระนคร) จำนวน ๑๖๘,๕๐๐ บาท (หนึ่งแสนหกหมื่นแปดพันห้าร้อยบาทถ้วน) ให้ดำเนินการโครงการการฝึกอบรมเพื่อถ่ายทอดเทคโนโลยีการแปรรูปเห็ดและบัญชีครัวเรือนกลุ่มวิสาหกิจชุมชนฐานทรัพย์ อำเภอท่าม่วง จังหวัดกาญจนบุรี ณ กลุ่มวิสาหกิจชุมชนฐานทรัพย์ อำเภอท่าม่วง จังหวัดกาญจนบุรี นั้น

ในการนี้ สวพ. มีความประสงค์ขอความอนุเคราะห์วิทยากรและนักศึกษาช่วยงาน จากหน่วยงานของท่าน จำนวน ๓ ราย ถ่ายทอดเทคโนโลยี ระหว่างวันที่ ๒๙ - ๓๑ กรกฎาคม ๒๕๕๙ ดังนี้

- | | | |
|--------------------|--------------------|-----------------|
| ๑. นางสาวชมพูนุช | เดือนพิภพ | วิทยากร |
| ๒. นางสาวมาศสุภา | เกื้อวงศ์ | นักศึกษาช่วยงาน |
| ๓. นางสาวนันทน์กิส | อิศรางกูร ณ อยุธยา | นักศึกษาช่วยงาน |

ทั้งนี้ ได้มอบหมายให้ นางสาวหนึ่งฤทัย แก้วคำ หมายเลขโทรศัพท์ ๐๙ ๖๘๔๑ ๕๘๖๗ เป็นผู้ประสานงานในครั้งนี้

จึงเรียนมาเพื่อโปรดพิจารณาให้ความอนุเคราะห์

(นายสิงห์แก้ว ปือกเท็ง)

ผู้อำนวยการสถาบันวิจัยและพัฒนา

๒๒ ก.ค. ๕๙

ผู้รับ
ผู้พิมพ์
ผู้ตรวจ



ที่ ศธ ๐๕๔๓.๑๓/

สถาบันวิจัยและพัฒนา
มหาวิทยาลัยเทคโนโลยีราชมงคลพระนคร
สีเสนาแเววอร์ เขตดุสิต กรุงเทพฯ ๑๐๓๐๐

กรกฎาคม ๒๕๕๙

เรื่อง ขอความอนุเคราะห์ที่ประสานงานการถ่ายทอดเทคโนโลยี

เรียน ว่าที่ร้อยตรี โยธิน บุญธรรม ประธานกลุ่มวิสาหกิจชุมชนฐานทรัพย์

ด้วยมหาวิทยาลัยเทคโนโลยีราชมงคลพระนคร โดยสถาบันวิจัยและพัฒนา ได้รับการสนับสนุนงบประมาณเงินรายได้ ประจำปีงบประมาณ พ.ศ. ๒๕๕๙ ให้ดำเนินการโครงการการฝึกอบรมเพื่อถ่ายทอดเทคโนโลยีการแปรรูปเห็ดและบัญชีครัวเรือนกลุ่มวิสาหกิจชุมชนฐานทรัพย์ อำเภอท่าม่วง จังหวัดกาญจนบุรี แก่กลุ่มเป้าหมาย คือ กลุ่มวิสาหกิจชุมชนฐานทรัพย์ อำเภอท่าม่วง จังหวัดกาญจนบุรี จำนวน ๔๐ คน โดยมอบหมายให้ นางสาวหนึ่งฤทัย แก้วคำ นักวิชาการศึกษา หมายเลขโทรศัพท์ ๐ ๒๒๘๑ ๐๔๙๒ ; ๐๙ ๖๘๙๑ ๕๘๖๗ เป็นผู้ประสานงานในครั้งนี และได้ประสานการดำเนินการกับ นางสาววันทา บุญธรรม ผู้ประสานงานของกลุ่มวิสาหกิจชุมชนฐานทรัพย์ ไว้เป็นการเบื้องต้นแล้ว

สถาบันวิจัยและพัฒนา มหาวิทยาลัยเทคโนโลยีราชมงคลพระนคร จึงขอความอนุเคราะห์ให้ นางสาววันทา บุญธรรม เป็นผู้ประสานงานการรับสมัครผู้เข้ารับการถ่ายทอดเทคโนโลยี จำนวน ๔๐ คน โดยเตรียมอุปกรณ์ในการฝึกอบรมเชิงปฏิบัติการและสถานที่ในการฝึกอบรม

จึงเรียนมาเพื่อโปรดพิจารณาให้ความอนุเคราะห์ และขอขอบคุณมา ณ โอกาสนี้

ขอแสดงความนับถือ

(นายสิงห์แก้ว ปือกเห็ง)

ผู้อำนวยการสถาบันวิจัยและพัฒนา

กลุ่มบริการวิชาการ

โทรศัพท์ : ๐ ๒๖๖๕ ๓๓๗๗, ๐ ๒๖๖๕ ๓๘๘๘ ต่อ ๖๖๔๔

โทรสาร : ๐ ๒๖๘๒ ๐๔๒๓



ด่วนมาก บันทึกข้อความ

ส่วนราชการ สถาบันวิจัยและพัฒนา กลุ่มบริการวิชาการ มหาวิทยาลัยเทคโนโลยีราชมงคลพระนคร

โทรศัพท์ ๐ ๒๖๖๕ ๓๗๗๗, ๐ ๒๖๖๕ ๓๘๘๘ ต่อ ๖๖๔๔ โทรสาร ๐ ๒๖๘๒ ๐๔๑๓

ที่ ศธ ๐๕๘๓.๑๓/ ๒๐๑๙

วันที่ ๑๕ กรกฎาคม ๒๕๕๙

เรื่อง ขออนุมัติเดินทางเพื่อดำเนินโครงการการฝึกอบรมเพื่อถ่ายทอดเทคโนโลยีการแปรรูปเห็ดและบัญชีครัวเรือน
กลุ่มวิสาหกิจชุมชนฐานทรัพย์ อำเภอท่าม่วง จังหวัดกาญจนบุรี

เรียน อธิการบดี ผ่านรองอธิการบดีฝ่ายบริการวิชาการ และผู้อำนวยการกองคลัง

ตามที่ สถาบันวิจัยและพัฒนา (สวพ.) ได้รับอนุมัติให้ดำเนินโครงการการฝึกอบรมเพื่อถ่ายทอดเทคโนโลยีการแปรรูปเห็ดและบัญชีครัวเรือนกลุ่มวิสาหกิจชุมชนฐานทรัพย์ อำเภอท่าม่วง จังหวัดกาญจนบุรี ในครั้งนี้ สวพ. มีความประสงค์ขออนุมัติเดินทางเพื่อดำเนินการถ่ายทอดเทคโนโลยี ณ กลุ่มวิสาหกิจชุมชนฐานทรัพย์ อำเภอท่าม่วง จังหวัดกาญจนบุรี ระหว่างวันที่ ๒๙ - ๓๑ กรกฎาคม ๒๕๕๙

จึงเรียนมาเพื่อโปรดพิจารณา อนุมัติดังนี้

๑. อนุมัติผู้มีรายชื่ต่อไปนี้ เดินทางเพื่อดำเนินการโครงการการฝึกอบรมเพื่อถ่ายทอดเทคโนโลยีการแปรรูปเห็ดและบัญชีครัวเรือนกลุ่มวิสาหกิจชุมชนฐานทรัพย์ อำเภอท่าม่วง จังหวัดกาญจนบุรี ตามสถานที่ และวันเวลาดังกล่าวข้างต้น

๑.๑ นายสิงห์แก้ว	ปิอกเท็ง
๑.๒ ผศ.ว่าที่เรือตรีทรงวุฒิ	มงคลเลิศมณี
๑.๓ นางสาวชมภูษ	เมื่อนพิภพ
๑.๔ นางสาวอินทธีมา	หิรัญอักษรวงค์
๑.๕ นางสาวชนิดา	ประจักษ์จิตร
๑.๖ นางสาวเจนจิรา	บ.ป.สูงเนิน
๑.๗ นางสาวหนึ่งฤทัย	แก้วคำ
๑.๘ นางสาวดวงฤทัย	แก้วคำ
๑.๙ นางสาวมาศสุภา	เกื้อวงศ์
๑.๑๐ นางสาวนันทน์ภัส	อิศรางกูร ณ อยุธยา

(นายสิงห์แก้ว ปิอกเท็ง)
ผู้อำนวยการสถาบันวิจัยและพัฒนา

ผู้ร่าง.....
ผู้พิมพ์.....
ผู้ตรวจ.....



บันทึกข้อความ



ส่วนราชการ สถาบันวิจัยและพัฒนา กลุ่มบริการวิชาการ มหาวิทยาลัยเทคโนโลยีราชมงคลพระนคร

โทรศัพท์ ๐ ๒๖๖๕ ๓๗๗๗, ๐ ๒๖๖๕ ๓๘๘๘ ต่อ ๖๐๙๘ โทรสาร ๐ ๒๖๘๒ ๐๕๒๓

ที่ ศธ ๐๕๘๓.๑๑ / ๖๖๖๖

วันที่ ๒๔ กุมภาพันธ์ ๒๕๕๙

เรื่อง ขออนุมัติปรับแผนปฏิบัติการ โครงการการฝึกอบรมเพื่อถ่ายทอดเทคโนโลยีการแปรรูปเห็ดและบัญชีครัวเรือนกลุ่มวิสาหกิจชุมชนฐานทรัพย์ อำเภอท่าม่วง จังหวัดกาญจนบุรี

เรียน อธิการบดี ผ่านรองอธิการบดีฝ่ายบริการวิชาการ ผู้อำนวยการกองคลัง และผู้อำนวยการกองนโยบายและแผน

ตามที่ สถาบันวิจัยและพัฒนา (สวพ.) ได้รับจัดสรรงบประมาณรายได้ ประจำปีงบประมาณ พ.ศ. ๒๕๕๙ จากมหาวิทยาลัยเทคโนโลยีราชมงคลพระนคร ให้ดำเนินการโครงการการฝึกอบรมเพื่อถ่ายทอดเทคโนโลยีการแปรรูปเห็ดและบัญชีครัวเรือน กลุ่มวิสาหกิจชุมชนฐานทรัพย์ อำเภอท่าม่วง จังหวัดกาญจนบุรี งบประมาณ ๑๖๘,๕๐๐ บาท (หนึ่งแสนหกหมื่นแปดพันห้าร้อยบาทถ้วน) โดยกำหนดดำเนินงานตามแผนปฏิบัติการประจำปีงบประมาณ พ.ศ. ๒๕๕๙ มหาวิทยาลัยเทคโนโลยีราชมงคลพระนคร เดือนกุมภาพันธ์ ๒๕๕๙ นั้น

ในการนี้ สวพ. มีความประสงค์ขอปรับแผนการดำเนินงานโครงการดังกล่าว จากเดือนกุมภาพันธ์ ๒๕๕๙ เป็นเดือนกรกฎาคม ๒๕๕๙ เนื่องจากชุมชนกำลังก่อสร้างโรงเรียน และไม่สะดวกรับการฝึกอบรมในช่วงเวลาที่กำหนด รวมไปถึงวัตถุดิบในการอบรมยังไม่พร้อมใช้งาน จึงไม่สามารถดำเนินโครงการตามที่กำหนดในแผนปฏิบัติการได้

จึงเรียนมาเพื่อโปรดพิจารณาอนุมัติ

(นายสิงห์แก้ว ปือกเที่ยง)

ผู้อำนวยการสถาบันวิจัยและพัฒนา



บันทึกข้อความ

ส่วนราชการ

ที่

วันที่

เรื่อง ขออนุมัติปรับแผนปฏิบัติการ โครงการการฝึกอบรมเพื่อถ่ายทอดเทคโนโลยีการแปรรูปเห็ดและ
บัญชีครัวเรือน กลุ่มวิสาหกิจชุมชนฐานทรัพย์ อำเภอท่าม่วง จังหวัดกาญจนบุรี (ต่อ)

เรียน ผู้อำนวยการกองนโยบายและแผน

ด้วย สถาบันวิจัยและพัฒนา ขออนุมัติปรับเปลี่ยนระยะเวลาการดำเนินงาน "โครงการ
การฝึกอบรมเพื่อถ่ายทอดเทคโนโลยีการแปรรูปเห็ดและบัญชีครัวเรือน กลุ่มวิสาหกิจชุมชนฐานทรัพย์
อำเภอท่าม่วง จังหวัดกาญจนบุรี" ที่ได้รับจัดสรรงบประมาณเงินรายได้ ประจำปีงบประมาณ พ.ศ.๒๕๕๙
งบเงินอุดหนุน ผลผลิต ผลงานการให้บริการวิชาการ จำนวนเงิน ๑๖๘,๕๐๐บาท เดิม กำหนดดำเนินงานภายใน
เดือนกุมภาพันธ์ ๒๕๕๙ **ขอปรับเปลี่ยนเป็น** ดำเนินการในเดือนกรกฎาคม ๒๕๕๙ **เนื่องจาก** ในช่วงเวลาดังกล่าว
ชุมชนกำลังก่อสร้างโรงเรือน ไม่สะดวกกับการฝึกอบรม รวมไปถึงวัสดุดับที่ใช้ในการอบรมยังไม่พร้อมใช้งาน
อันเป็นเหตุให้ไม่สามารถดำเนินงานตามแผนเดิมได้

จึงเรียนมาเพื่อโปรดทราบ และโปรดเสนอ อธิการบดี (ผ่าน รองฯ ฝ่ายวางแผนฯ) เพื่อโปรด
พิจารณาอนุมัติตั้งหน่วยงานเสนอ และโปรดมอบ กองนโยบายและแผนปรับแผนปฏิบัติการฯ ต่อไป

เรียนอธิการบดี (นางสาว ปิยะทศนุญา)
เพื่อโปรดพิจารณาอนุมัติปรับระยะเวลา
โครงการฯ ดังข้าง เสนอ 16/200 กน. ๕๙. มีในแผนปฏิบัติการ
ฯ/กษ.๙

สมณะ
24 ก.ย. 59

25 ก.ย. 59

อนุมัติและมอบ

26 ก.ย. 59

โยธะกา
(นางสาวโยธะกา ไกรสินธุ์)
นักวิเคราะห์นโยบายและแผน

พ204๖๓
๒๕ ก.ย. ๕๙

- วนวิเศษฯ / วนวิเศษฯ (วนวิเศษฯ) / วนวิเศษฯ
มีในแผนปฏิบัติการฯ

- เรียน ๓๐.๕๓
เพื่อโปรดพิจารณาอนุมัติปรับระยะเวลาโครงการฯ
ต่อไป

สมณะ
29 ก.ย. 59
มอบกลุ่มบริหารวิชาการ

1 มี.ค. 59

งบประมาณเงินรายได้ ประจำปีงบประมาณ พ.ศ. 2559

หน่วยงาน 10. สถาบันวิจัยและพัฒนา		10,402,000 บาท
ผลผลิต : ผลงานการให้บริการวิชาการ		368,500 บาท
งบเงินอุดหนุน	368,500 บาท	
1 โครงการการฝึกอบรมเพื่อถ่ายทอดเทคโนโลยีการแปรรูปเห็ดและบัญชีครัวเรือน กลุ่มวิสาหกิจชุมชนฐานทรัพย์ อำเภอท่าม่วง จังหวัดกาญจนบุรี		168,500 บาท
2 โครงการการฝึกอบรมเพื่อถ่ายทอดเทคโนโลยีสู่กลุ่มวิสาหกิจชุมชนสมุนไพรกระเทียมดำ อำเภอท่าม่วง จังหวัดกาญจนบุรี		200,000 บาท
ผลผลิต : ผู้สำเร็จการศึกษาด้านวิทยาศาสตร์และเทคโนโลยี		9,033,500 บาท
งบบุคลากร	1,044,000 บาท	
1. ค่าจ้างชั่วคราวรายเดือน (6 อัตรา) 1,038,000 บาท		
1.1 อัตราเดิม 6 อัตรา		1,038,000 บาท
ค่าครองชีพชั่วคราว		6,000 บาท
งบลงทุน		
1. ค่าครุภัณฑ์	20,500 บาท	
1 เครื่องสแกนเอกสารความเร็วสูง	1 ชุด	20,500 บาท
งบเงินอุดหนุน	6,689,000 บาท	
1 กองทุนเพื่อการวิจัย		6,689,000 บาท
งบรายจ่ายอื่น	1,280,000 บาท	
1 โครงการจัดนิทรรศการในงานประชุมวิชาการนานาชาติ "การยกระดับคุณภาพชีวิตและ ภูมิปัญญาท้องถิ่นอาเซียน" ของมหาวิทยาลัยเทคโนโลยีราชมงคลพระนคร		480,000 บาท
2 โครงการพัฒนาศักยภาพและสร้างความเข้มแข็งนักวิจัย มหาวิทยาลัยเทคโนโลยีราชมงคลพระนคร		350,000 บาท
3 โครงการการอบรมเพื่อพัฒนาศักยภาพผู้ปฏิบัติงานวิจัยและบริการวิชาการ		300,000 บาท
4 โครงการจัดทำวารสารวิชาการและวิจัย มทร.พระนคร (สาขามนุษยศาสตร์และสังคมศาสตร์)		150,000 บาท
ผลผลิต : ผลงานวิจัยเพื่อสร้างองค์ความรู้	1,000,000 บาท	
1 โครงการวิจัยสถาบัน		1,000,000 บาท

แผนปฏิบัติการประจำปีงบประมาณ พ.ศ. 2559

สถาบันวิจัยและพัฒนา

แผนเดิม

ผลผลิต : ผลงานการให้บริการวิชาการ

ตัวชี้วัดระดับมหาลัย

เชิงปริมาณ :

- ผู้ให้บริการนำความรู้ไปใช้ประโยชน์

เชิงคุณภาพ :

- ความพึงพอใจของผู้รับบริการวิชาการและวิชาชีพ สอดคล้องกับเกณฑ์การบริการ
- โครงการบริการวิชาการที่ส่งเสริมศักยภาพในวงกว้างของประชาคมมหาวิทยาลัย

ตัวชี้วัดระดับมหาลัย

เชิงปริมาณ :

- จำนวนโครงการกิจกรรมบริการวิชาการทั้งสิ้น 3 โครงการกิจกรรม

เชิงคุณภาพ :

- ความพึงพอใจของผู้รับบริการในกระบวนการให้บริการ ร้อยละ 89
- งานบริการวิชาการแล้วเสร็จตามระยะเวลาที่กำหนด ร้อยละ 95

ตัวชี้วัดของผลการให้บริการวิชาการตามที่ได้รับจัดสรร 648,500 บาท

ลำดับที่	โครงการกิจกรรม	เป้าหมาย			งบประมาณ		ระยะเวลาดำเนินงาน							ผู้รับผิดชอบ	หมายเหตุ										
		ปริมาณ	คุณภาพ	เวลา	ต้นทุน	ดำเนินการได้	อื่นๆ (ระบุ)	ปี 2559																	
								ดำเนินการได้	ดำเนินการได้	ดำเนินการได้	ดำเนินการได้	ดำเนินการได้	ดำเนินการได้			ดำเนินการได้	ดำเนินการได้	ดำเนินการได้							
1	งานวิจัยชุมชน โครงการบริการวิชาการแก่ชุมชนผู้สูงอายุ	P 1 โครงการ			ต้นทุน	280,000	368,500																		
2	โครงการการฝึกอบรมที่ส่งผลกระทบต่อในท้องถิ่นเป็นรูปที่ชัดเจนและมีประสิทธิภาพ สำหรับคน ผู้บริหารชุมชนและผู้มีส่วนเกี่ยวข้อง ชุมชนผู้สูงอายุ	P 1 โครงการ						168,500																	
3	โครงการการฝึกอบรมที่ส่งผลกระทบต่อในท้องถิ่นที่สร้างเสริมชุมชนสุขภาพ ครอบครัว ส่งเสริมผู้สูงอายุ	P 1 โครงการ						200,000																	

แผนปฏิบัติการประจำปีงบประมาณ พ.ศ. 2559

ปรับแผน

สถาบันวิจัยและพัฒนา

ผลงิต : ผลงานการให้บริการวิชาการ

ตัวชี้วัดระดับผลผลิต

เชิงปริมาณ :

- ผู้เข้ารับบริการนำความรู้อื่นไปใช้ประโยชน์

เชิงคุณภาพ :

- ความพึงพอใจของผู้รับบริการวิชาการและวิชาชีพ ส่งประโยชน์แก่กรมบริการ

เชิงเวลา :

- โครงการบริการวิชาการที่ส่งเสริมศักยภาพในการแข่งขันของประเทศไทย ปี

ตัวชี้วัดระดับผลผลิต

เชิงปริมาณ :

- จำนวนโครงการกิจกรรมบริการวิชาการทั้งสิ้น 3 โครงการกิจกรรม

เชิงคุณภาพ :

- ความพึงพอใจของผู้รับบริการ ในกระบวนการให้บริการ ร้อยละ 89

เชิงเวลา :

- งานบริการวิชาการแล้วเสร็จตามระยะเวลาที่กำหนด ร้อยละ 95

เชิงต้นทุน :

- ค่าใช้จ่ายของการให้บริการวิชาการตามแผนที่ได้รับจัดสรร 648,500 บาท

ลำดับ ที่	โครงการกิจกรรม	เป้าหมาย				ผลกระทบต่อปริมาณ					ผู้รับผิดชอบ	หมายเหตุ		
		ปริมาณ	คุณภาพ	เวลา	ต้นทุน ส่วนเกิน	ปริมาณใช้ ได้	ส่วนเกิน	ปี 2559						
								อื่น ๆ (ระบุ)	ปี 2558 กค, กช, สค, สก, กอ, สก, สบ, สจ, สค, สก, สค, สค,	กค,			กช,	สก,
1	งานวิจัยชุมชน โครงการบริการวิชาการศึกษารัฐชุมชน	1	โครงการ		280,000	368,500								กลุ่มบริการวิชาการ
2	โครงการการฝึกอบรมเพื่อถ่ายทอดเทคโนโลยีการอนุรักษ์สิ่งแวดล้อม ศรีวิไลชน อนุรักษ์สิ่งแวดล้อมชุมชนรักษ์ สันถิตน์ม่วง จังหวัดกาญจนบุรี	1	โครงการ		280,000									กลุ่มบริการวิชาการ
3	โครงการการฝึกอบรมเพื่อถ่ายทอดเทคโนโลยีสู่ผู้ปฏิบัติงานชุมชนชนบทโพธิ์ กระดังง่า อ้นถ่อนม่วง จังหวัดกาญจนบุรี	1	โครงการ			200,000								กลุ่มบริการวิชาการ



บันทึกข้อความ



ส่วนราชการ สถาบันวิจัยและพัฒนา กลุ่มบริการวิชาการ มหาวิทยาลัยเทคโนโลยีราชมงคลพระนคร

โทรศัพท์ ๐ ๒๖๖๕ ๓๓๗๗, ๐ ๒๖๖๕ ๓๘๘๘ ต่อ ๖๐๙๘ โทรสาร ๐ ๒๖๘๒ ๐๕๒๓

ที่ ศธ ๐๕๘๑.๑๑ / ๑๖๖๑

วันที่ ๒๘ มิถุนายน ๒๕๕๙

เรื่อง ขออนุมัติดำเนินการโครงการการฝึกอบรมเพื่อถ่ายทอดเทคโนโลยีการแปรรูปเห็ดและบัญชีครัวเรือน
กลุ่มวิสาหกิจชุมชนฐานทรัพย์ อำเภอท่าม่วง จังหวัดกาญจนบุรี

เรียน อธิการบดี ผ่านรองอธิการบดีฝ่ายบริการวิชาการ และผู้อำนวยการกองคลัง

ด้วย สถาบันวิจัยและพัฒนา (สวพ.) ได้รับการสนับสนุนงบประมาณรายได้ ประจำปีงบประมาณ พ.ศ. ๒๕๕๙ จากมหาวิทยาลัยเทคโนโลยีราชมงคลพระนคร (มทร.พระนคร) จำนวน ๑๖๘,๕๐๐ บาท (หนึ่งแสนหกหมื่นแปดพันห้าร้อยบาทถ้วน) เพื่อดำเนินการโครงการการฝึกอบรมเพื่อถ่ายทอดเทคโนโลยีการแปรรูปเห็ดและบัญชีครัวเรือนกลุ่มวิสาหกิจชุมชนฐานทรัพย์ อำเภอท่าม่วง จังหวัดกาญจนบุรี ระหว่างเดือนมิถุนายน ถึง กันยายน พ.ศ. ๒๕๕๙ ณ กลุ่มวิสาหกิจชุมชนฐานทรัพย์ อำเภอท่าม่วง จังหวัดกาญจนบุรี นั้น

จึงเรียนมาเพื่อโปรดทราบและพิจารณา ดังนี้

๑. อนุมัติการดำเนินโครงการการฝึกอบรมเพื่อถ่ายทอดเทคโนโลยีการแปรรูปเห็ดและบัญชีครัวเรือนกลุ่มวิสาหกิจชุมชนฐานทรัพย์ อำเภอท่าม่วง จังหวัดกาญจนบุรี ระหว่างวันที่ ๒๙ - ๓๑ กรกฎาคม พ.ศ. ๒๕๕๙ ณ กลุ่มวิสาหกิจชุมชนฐานทรัพย์ อำเภอท่าม่วง จังหวัดกาญจนบุรี งบประมาณจำนวน ๑๖๘,๕๐๐ บาท (หนึ่งแสนหกหมื่นแปดพันห้าร้อยบาทถ้วน)

๒. อนุมัติการเบิกจ่ายงบประมาณรายได้ ประจำปีงบประมาณ พ.ศ. ๒๕๕๙

๓. อนุมัติการเบิกจ่ายค่าใช้จ่ายของนักศึกษาช่วยงาน จากคณะคหกรรมศาสตร์ มทร.พระนคร จำนวน ๒ ท่าน ได้แก่ นางสาวมาศสุภา เกื้อวงศ์ และนางสาวนันทน์นภัส อิศรางกูร ณ อยุธยา

๔. พิจารณาลงนามในเอกสารคำสั่ง ดังแนบ

๕. ขออนุมัติแต่งตั้งคณะกรรมการการตรวจรับพัสดุ

๕.๑ ผู้ช่วยศาสตราจารย์ ว่าที่เรือตรีทรงวุฒิ มงคลเลิศมณี

๕.๒ นางสาวชนิดา ประจักษ์จิตร

๕.๓ นางสาวหนึ่งฤทัย แก้วคำ

๖. อนุมัติให้นางสาวชนิดา ประจักษ์จิตร เป็นผู้ยืมเงินทดรองจ่าย ในครั้งนี้

(นายสิงห์แก้ว ปือกเท็ง)

ผู้อำนวยการสถาบันวิจัยและพัฒนา

เรียน ผอ. กค.

เพื่อโปรดเกล้าฯ อรณ. พังงา ภายพื้นที่
ตามข้อ 1-3, 5-6 และ ลงนามตามข้อ 4
ถึง สวท. เส้น ๘

ปพคต
28 มี.ย. 59
Sur
33 มิ.ย. 59

เรียน อธิบดีกรมที่ดิน กรมราชที่ดิน
และ กรมที่ดินจังหวัด

เพื่อโปรดพิจารณาอนุมัติโครงการ
จัดถนนเพื่ออำนวยความสะดวกให้แก่เกษตรกร
วงเงิน 168,500 บาท ตกเงินรายได้ 9,255.99
วงเงินอุดหนุน และ โปรดพิจารณาในคำสั่ง
กรมที่ดิน สวท. เส้น ๘ 1-6

พร้อมการเปิดบัญชีเงินฝากประจำ
เพื่อเก็บเงินอุดหนุนที่กรมที่ดิน

Sur
29 มิ.ย. 59


33 มิ.ย. 59

Sur
33 มิ.ย. 59

อนุมัติและลงนามแล้ว


29 มิ.ย. 59

มอบหมายให้ปฏิบัติกรมที่ดินจังหวัด

5 กค. 59



คำสั่งมหาวิทยาลัยเทคโนโลยีราชมงคลพระนคร
ที่วทว /๒๕๕๙

เรื่อง แต่งตั้งคณะกรรมการดำเนินโครงการการฝึกอบรมเพื่อถ่ายทอดเทคโนโลยีการแปรรูปเห็ดและบัญชีครัวเรือน
กลุ่มวิสาหกิจชุมชนฐานทรัพย์ อำเภอท่าม่วง จังหวัดกาญจนบุรี

ด้วยมหาวิทยาลัยเทคโนโลยีราชมงคลพระนคร โดยสถาบันวิจัยและพัฒนาได้รับมอบหมายดำเนินโครงการการฝึกอบรมเพื่อถ่ายทอดเทคโนโลยีการแปรรูปเห็ดและบัญชีครัวเรือน กลุ่มวิสาหกิจชุมชนฐานทรัพย์ อำเภอท่าม่วง จังหวัดกาญจนบุรี เพื่อให้การดำเนินโครงการดังกล่าว มีประสิทธิภาพและเป็นไปตามวัตถุประสงค์ จึงขอแต่งตั้งคณะกรรมการ ดังต่อไปนี้

๑. คณะกรรมการอำนวยการ

๑.๑	อธิการบดีมหาวิทยาลัยเทคโนโลยีราชมงคลพระนคร	ประธานกรรมการ
๑.๒	รองอธิการบดีฝ่ายบริการวิชาการ	กรรมการ
๑.๓	ผู้อำนวยการกองคลัง	กรรมการ
๑.๔	ผู้อำนวยการสถาบันวิจัยและพัฒนา	กรรมการ
๑.๕	ผู้ช่วยศาสตราจารย์ ว่าที่เรือตรีทรงวุฒิ มงคลเลิศมณี	กรรมการและ เลขานุการ

หน้าที่ความรับผิดชอบ : รับมอบหมายให้คำปรึกษาและข้อเสนอแนะการดำเนินโครงการ

๒. คณะกรรมการดำเนินงาน

๒.๑ คณะกรรมการฝ่ายมหาวิทยาลัยเทคโนโลยีราชมงคลพระนคร

๒.๑.๑	ผู้อำนวยการสถาบันวิจัยและพัฒนา	ประธานกรรมการ	
๒.๑.๒	ผู้ช่วยศาสตราจารย์ ว่าที่เรือตรีทรงวุฒิมงคลเลิศมณี	กรรมการ	
๒.๑.๓	นางสาวชมภูษ	เพื่อนพิภพ	กรรมการ
๒.๑.๔	นางสาวอินทิริมา	หิรัญย์ครวงศ์	กรรมการ
๒.๑.๕	นางสาวชนิดา	ประจักษ์จิตร์	กรรมการ
๒.๑.๖	นางสาวเจนจิรา	บ.ป.สูงเนิน	กรรมการ
๒.๑.๗	นางสาวมาศสุภา	เกื้อวงศ์	กรรมการ
๒.๑.๘	นางสาวนันทน์ภัส	อิศรางกูร ณ อยุธยา	กรรมการ
๒.๑.๙	นางสาวดวงฤทัย	แก้วคำ	กรรมการ
๒.๑.๑๐	นางสาวหนึ่งฤทัย	แก้วคำ	กรรมการและ เลขานุการ

๒.๒ คณะกรรมการฝ่ายกลุ่มวิสาหกิจชุมชนฐานทรัพย์

๒.๒.๑	นายโยธิน	บุญธรรม	ประธานกรรมการ
๒.๒.๒	นางบัวเวียน	วิสุทธิจิตใจ	กรรมการ

/ ๒.๒.๓ นาย...

๒

๒.๒.๓ นายสมพงษ์	พวงทอง	กรรมการ
๒.๒.๔ นางสาวไฉฉวี	บุญธรรม	กรรมการ
๒.๒.๕ นางสาววันทา	บุญธรรม	กรรมการและ เลขานุการ

โครงการ หน้าที่ความรับผิดชอบ : รับผิดชอบดำเนินโครงการให้ประสบความสำเร็จตามวัตถุประสงค์ของ

ทั้งนี้ ตั้งแต่บัดนี้เป็นต้นไป

สั่ง ณ วันที่ ๕ กรกฎาคม พ.ศ. ๒๕๕๐



(รองศาสตราจารย์สุภัทรา โกโสมกานนท์)

อธิการบดีมหาวิทยาลัยเทคโนโลยีราชมงคลพระนคร

สถาบันวิจัยและพัฒนา มหาวิทยาลัยเทคโนโลยีราชมงคลพระนคร

๓๙๙ ถนนสามเสน แขวงวชิรพยาบาล เขตดุสิต กรุงเทพมหานคร ๑๐๓๐๐

โทรศัพท์ : ๐ ๒๖๖๕ ๓๓๓๓ ๐ ๒๖๖๕ ๓๘๘๘ ต่อ ๖๖๔๔ โทรสาร : ๐ ๒๖๘๒ ๐๔๒๓

www.ird.rmutp.ac.th